

**Nombre del Producto: Anticuerpo policlonal de conejo IGF-I****Nº de Catálogo: APRab12434**

Solo para uso en investigación.

**Resumen**

<b>Descripción</b>	Anticuerpo policlonal de conejo
<b>Huésped</b>	Conejo
<b>Aplicación</b>	IHC, ICC/IF, ELISA
<b>Reactividad</b>	Humano, Ratón, Rata
<b>Conjugación</b>	No conjugado
<b>Modificación</b>	Sin modificar
<b>Isotipo</b>	IgG
<b>Clonalidad</b>	Policlonal
<b>Formato</b>	Líquido
<b>Concentración</b>	1 mg/ml
<b>Almacenamiento</b>	Hacer alícuotas y almacenar a -20°C (válido por 12 meses). Evitar ciclos de congelación/descongelación.
<b>Envío</b>	Bolsas de hielo
<b>Tampon</b>	Líquido en PBS que contiene 50% de glicerol, 0,5% de proteína protectora y 0,02% de conservante de nuevo tipo N.
<b>Purificación</b>	Purificación por afinidad

**Aplicación**

<b>Relación de Dilución</b>	IHC 1:100-1:300, ICC/IF 1:50-1:200, ELISA 1:5000-1:20000
<b>Peso Molecular</b>	-

**Información del Antígeno**

<b>Nombre del Gen</b>	IGF1
<b>Nombres Alternativos</b>	IBP1; IGF-IA; IGF1A; IGFI; insulin-like growth factor 1; insulin-like growth factor IA; mechano growth factor; MGF; somatomedin C
<b>ID del Gen</b>	3479.0
<b>ID SwissProt</b>	P05019
<b>Inmunógeno</b>	El antisuero se produjo contra el péptido sintetizado derivado del IGF-I humano. Rango de AA: 100-149

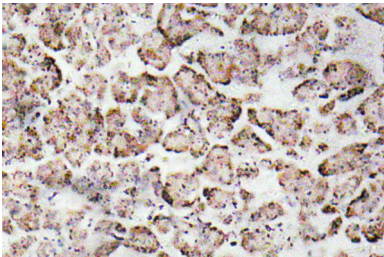
## Antecedentes

La proteína codificada por este gen es similar a la insulina en función y estructura, y pertenece a una familia de proteínas que intervienen en la mediación del crecimiento y el desarrollo. La proteína codificada se procesa a partir de un precursor, se une a un receptor específico y se secreta. Los defectos en este gen causan la deficiencia del factor de crecimiento similar a la insulina I. El empalme alternativo da lugar a múltiples variantes de transcripción que codifican diferentes isoformas que pueden experimentar un procesamiento similar para generar la proteína madura. [Proporcionado por RefSeq, septiembre de 2015], enfermedad: Los defectos en IGF1 causan la deficiencia del factor de crecimiento similar a la insulina I (deficiencia de IGF1) [MIM:608747]. La deficiencia de IGF1 es un trastorno autosómico recesivo que se caracteriza por retraso del crecimiento, sordera neurosensorial y retraso mental.,Función:Los factores de crecimiento similares a la insulina, aislados del plasma, están relacionados estructural y funcionalmente con la insulina, pero tienen una actividad promotora del crecimiento mucho mayor.,Información en línea:Entrada del factor de crecimiento similar a la insulina 1,Información en línea:Base de datos de polimorfismos y mutaciones humanas de Singapur,Similitud:Pertenece a la familia de la insulina.

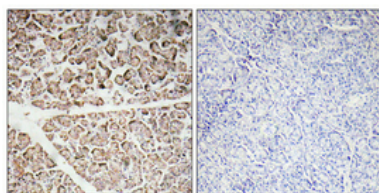
## Área de Investigación

Meiosis de ovocitos; p53; mTOR; adhesión focal; depresión a largo plazo; maduración de ovocitos mediada por progesterona; reabsorción de sodio regulada por aldosterona; vías en el cáncer; glioma; cáncer de próstata; melanoma; miocardiopatía hipertrófica (MCH); miocardiopatía dilatada;

## Datos de Imagen



Análisis inmunohistoquímico del anticuerpo IGF-I en tejido pancreático humano incluido en parafina.



Análisis inmunohistoquímico de páncreas humano incluido en parafina. El anticuerpo se diluyó a 1:100 (4°C, durante la noche). Se utilizó Tris-EDTA a alta presión y temperatura, pH 8,0, para la recuperación del antígeno. El control negativo (derecha) obtenido del anticuerpo fue preabsorbido por el péptido inmunógeno.