

**Nombre del Producto: Anticuerpo policlonal de conejo IGFBP7****Nº de Catálogo: APRab12433**

Solo para uso en investigación.

**Resumen**

<b>Descripción</b>	Anticuerpo policlonal de conejo
<b>Huésped</b>	Conejo
<b>Aplicación</b>	IHC, ICC/IF, ELISA
<b>Reactividad</b>	Humano, Ratón, Rata
<b>Conjugación</b>	No conjugado
<b>Modificación</b>	Sin modificar
<b>Isotipo</b>	IgG
<b>Clonalidad</b>	Policlonal
<b>Formato</b>	Líquido
<b>Concentración</b>	1 mg/ml
<b>Almacenamiento</b>	Hacer alícuotas y almacenar a -20°C (válido por 12 meses). Evitar ciclos de congelación/descongelación.
<b>Envío</b>	Bolsas de hielo
<b>Tampon</b>	Líquido en PBS que contiene 50% de glicerol, 0,5% de proteína protectora y 0,02% de conservante de nuevo tipo N.
<b>Purificación</b>	Purificación por afinidad

**Aplicación**

<b>Relación de Dilución</b>	IHC 1:100-1:300, ICC/IF 1:50-1:200, ELISA 1:20000-1:40000
<b>Peso Molecular</b>	-

**Información del Antígeno**

<b>Nombre del Gen</b>	IGFBP7
<b>Nombres Alternativos</b>	IGFBP7; MAC25; PSF; Insulin-like growth factor-binding protein 7; IBP-7; IGF-binding protein 7; IGFBP-7; IGFBP-rP1; MAC25 protein; PGI2-stimulating factor; Prostacyclin-stimulating factor; Tumor-derived adhesion factor; TAF
<b>ID del Gen</b>	3490.0
<b>ID SwissProt</b>	Q16270
<b>Inmunógeno</b>	El antisuero se produjo contra el péptido sintetizado derivado de la IBP7 humana. Rango de AA: 191-240.

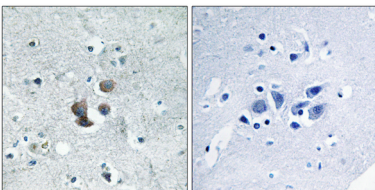
## Antecedentes

Este gen codifica un miembro de la familia de proteínas de unión al factor de crecimiento similar a la insulina (IGFBP). Las IGFBP se unen a los IGF con alta afinidad, regulan la disponibilidad de IGF en fluidos y tejidos corporales y modulan la unión de IGF a sus receptores. Esta proteína se une a IGF-I e IGF-II con una afinidad relativamente baja y pertenece a una subfamilia de IGFBP de baja afinidad. También estimula la producción de prostaciclina y la adhesión celular. Se han descrito variantes de transcripción con empalme alternativo que codifican diferentes isoformas para este gen, y una variante se ha asociado con el macroaneurisma arterial retiniano (PMID:21835307). [proporcionado por RefSeq, diciembre de 2011], función: se une a IGF-I e IGF-II con una afinidad relativamente baja. Estimula la producción de prostaciclina (PGI<sub>2</sub>). Estimula la adhesión celular.,PTM:N-glicosilado.,similitud:Contiene 1 dominio tipo C2 similar a Ig (similar a inmunoglobulina),similitud:Contiene 1 dominio N-terminal de IGFBP.,similitud:Contiene 1 dominio similar a Kazal.,subunidad:Puede interactuar con VPS24/CHMP3; sin embargo, la relevancia de dicha interacción sigue sin estar clara.

## Área de Investigación

Transducción de señales

## Datos de Imagen



Análisis inmunohistoquímico de tejido cerebral humano incluido en parafina, utilizando el anticuerpo IBP7. La imagen de la derecha muestra el péptido sintetizado.