

Nombre del Producto: Anticuerpo policlonal de conejo IgD**Nº de Catálogo: APRab12419**

Solo para uso en investigación.

Resumen

Descripción	Anticuerpo policlonal de conejo
Huésped	Conejo
Aplicación	IHC, ICC/IF, ELISA
Reactividad	Humano, Rata, Ratón
Conjugación	No conjugado
Modificación	Sin modificar
Isotipo	IgG
Clonalidad	Policlonal
Formato	Líquido
Concentración	1 mg/ml
Almacenamiento	Hacer alícuotas y almacenar a -20°C (válido por 12 meses). Evitar ciclos de congelación/descongelación.
Envío	Bolsas de hielo
Tampon	Líquido en PBS que contiene 50% de glicerol, 0,5% de proteína protectora y 0,02% de conservante de nuevo tipo N.
Purificación	Purificación por afinidad

Aplicación

Relación de Dilución	IHC 1:50-1:200, ICC/IF 1:50-1:200, ELISA 1:10000-1:20000
Peso Molecular	-

Información del Antígeno

Nombre del Gen	IGHD
Nombres Alternativos	Ig delta chain C region
ID del Gen	-
ID SwissProt	P01880
Inmunógeno	Péptido sintético de proteína humana en rango AA: 111-160

Antecedentes

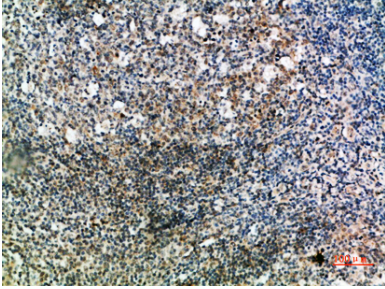
similitud: Contiene 3 dominios similares a Ig (similares a inmunoglobulinas), similitud: Contiene 3 dominios similares a Ig

(similares a inmunoglobulinas).

Área de Investigación

Inmunología

Datos de Imagen



Análisis inmunohistoquímico de amígdalas humanas incluidas en parafina, el anticuerpo se diluyó a 1:200