

**Nombre del Producto: Anticuerpo policlonal de conejo IFN21****Nº de Catálogo: APRab12389**

Solo para uso en investigación.

**Resumen**

<b>Descripción</b>	Anticuerpo policlonal de conejo
<b>Huésped</b>	Conejo
<b>Aplicación</b>	WB,ELISA
<b>Reactividad</b>	Humano, Rata, Ratón
<b>Conjugación</b>	No conjugado
<b>Modificación</b>	Sin modificar
<b>Isotipo</b>	IgG
<b>Clonalidad</b>	Policlonal
<b>Formato</b>	Líquido
<b>Concentración</b>	1 mg/ml
<b>Almacenamiento</b>	Hacer alícuotas y almacenar a -20°C (válido por 12 meses). Evitar ciclos de congelación/descongelación.
<b>Envío</b>	Bolsas de hielo
<b>Tampon</b>	Líquido en PBS conteniendo 50% de glicerol, y 0,02% de conservante nuevo tipo N.
<b>Purificación</b>	Purificación por afinidad

**Aplicación**

<b>Relación de Dilución</b>	WB 1:500-1:2000,ELISA 1:5000-1:20000
<b>Peso Molecular</b>	20kDa

**Información del Antígeno**

<b>Nombre del Gen</b>	IFNA21
<b>Nombres Alternativos</b>	-
<b>ID del Gen</b>	3452.0
<b>ID SwissProt</b>	P01568
<b>Inmunógeno</b>	Péptido sintetizado derivado de proteína humana. en rango AA: 1-80

**Antecedentes**

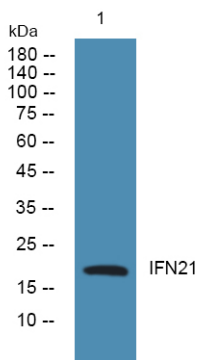
Este gen pertenece al grupo génico del interferón alfa, ubicado en el brazo corto del cromosoma 9. Los interferones son citocinas producidas en respuesta a una infección viral que median la respuesta inmunitaria e interfieren en la replicación viral.

La proteína codificada es un interferón de tipo I y podría desempeñar un papel específico en la respuesta antiviral al virus de la rubéola. [Proporcionado por RefSeq, septiembre de 2011] Función: Producido por los macrófagos, el IFN-alfa tiene actividad antiviral. El interferón estimula la producción de dos enzimas: una proteína quinasa y una oligoadenilato sintetasa. Similitud: Pertenece a la familia del interferón alfa/beta.

## Área de Investigación

Interacción citocina-receptor de citocina; Regulación de la autofagia; Procesamiento y presentación de antígenos; Toll\_Like; Receptor tipo RIG-I; Vía de detección de ADN citosólico; Jak\_STAT; Citotoxicidad mediada por células asesinas naturales; Enfermedad tiroidea autoinmune;

## Datos de Imagen



Análisis de transferencia Western de lisados de células SW480, el anticuerpo policlonal de conejo IFN21 se diluyó a 1:1000, 4° durante la noche.