

Nombre del Producto: Anticuerpo policlonal de conejo IFITM2**Nº de Catálogo: APRab12382**

Solo para uso en investigación.

Resumen

Descripción	Anticuerpo policlonal de conejo
Huésped	Conejo
Aplicación	WB,ELISA
Reactividad	Humano, Rata, Ratón
Conjugación	No conjugado
Modificación	Sin modificar
Isotipo	IgG
Clonalidad	Policlonal
Formato	Líquido
Concentración	1 mg/ml
Almacenamiento	Hacer alícuotas y almacenar a -20°C (válido por 12 meses). Evitar ciclos de congelación/descongelación.
Envío	Bolsas de hielo
Tampon	Líquido en PBS que contiene 50% de glicerol, 0,5% de proteína protectora y 0,02% de conservante de nuevo tipo N.
Purificación	Purificación por afinidad

Aplicación

Relación de Dilución	WB 1:500-1:2000,ELISA 1:10000-1:20000
Peso Molecular	15kDa

Información del Antígeno

Nombre del Gen	IFITM2
Nombres Alternativos	IFITM2; Interferon-induced transmembrane protein 2; Dispanin subfamily A member 2c; DSPA2c; Interferon-inducible protein 1-8D
ID del Gen	10581.0
ID SwissProt	Q01629
Inmunógeno	El antisuero se produjo contra el péptido sintetizado derivado de la región interna del IFITM2 humano. Rango de AA: 1-50.

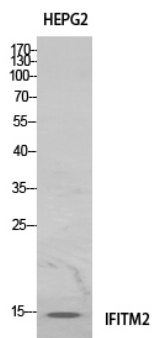
Antecedentes

inducción:Por interferones alfa y gamma.,similitud:Pertenece a la familia CD225.,inducción:Por interferones alfa y gamma.,similitud:Pertenece a la familia CD225.

Área de Investigación

-

Datos de Imagen



Análisis de Western blot de células HeLa con el anticuerpo policlonal IFITM2. El anticuerpo se diluyó a 1:1000. El anticuerpo secundario se diluyó a 1:20000.