

Nombre del Producto: Anticuerpo policlonal de conejo IFI27**Nº de Catálogo: APRab12373**

Solo para uso en investigación.

Resumen

Descripción	Anticuerpo policlonal de conejo
Huésped	Conejo
Aplicación	WB,ELISA
Reactividad	Humano, Rata, Ratón
Conjugación	No conjugado
Modificación	Sin modificar
Isotipo	IgG
Clonalidad	Policlonal
Formato	Líquido
Concentración	1 mg/ml
Almacenamiento	Hacer alícuotas y almacenar a -20°C (válido por 12 meses). Evitar ciclos de congelación/descongelación.
Envío	Bolsas de hielo
Tampon	Líquido en PBS conteniendo 50% de glicerol, y 0,02% de conservante nuevo tipo N.
Purificación	Purificación por afinidad

Aplicación

Relación de Dilución	WB 1:500-1:2000,ELISA 1:5000-1:20000
Peso Molecular	13kDa

Información del Antígeno

Nombre del Gen	IFI27
Nombres Alternativos	-
ID del Gen	3429.0
ID SwissProt	P40305
Inmunógeno	Péptido sintetizado derivado de proteína humana. en rango AA: 1-80

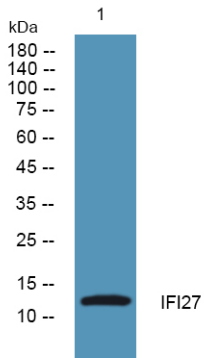
Antecedentes

Inducción: Por interferones alfa.,similitud: Pertenece a la familia IFI6/IFI27.,Inducción: Por interferones alfa.,similitud: Pertenece a la familia IFI6/IFI27.

Área de Investigación

-

Datos de Imagen



Análisis de transferencia Western de lisados de células HCT116, el anticuerpo policlonal de conejo IFI27 se diluyó a 1:1000, 4° durante la noche.