

**Nombre del Producto: Anticuerpo policlonal de conejo Id4****Nº de Catálogo: APRab12349**

Solo para uso en investigación.

**Resumen**

<b>Descripción</b>	Anticuerpo policlonal de conejo
<b>Huésped</b>	Conejo
<b>Aplicación</b>	WB,IHC,ICC/IF,ELISA
<b>Reactividad</b>	Humano, Ratón, Rata
<b>Conjugación</b>	No conjugado
<b>Modificación</b>	Sin modificar
<b>Isotipo</b>	IgG
<b>Clonalidad</b>	Policlonal
<b>Formato</b>	Líquido
<b>Concentración</b>	1 mg/ml
<b>Almacenamiento</b>	Hacer alícuotas y almacenar a -20°C (válido por 12 meses). Evitar ciclos de congelación/descongelación.
<b>Envío</b>	Bolsas de hielo
<b>Tampon</b>	Líquido en PBS que contiene 50% de glicerol, 0,5% de proteína protectora y 0,02% de conservante de nuevo tipo N.
<b>Purificación</b>	Purificación por afinidad

**Aplicación**

<b>Relación de Dilución</b>	WB 1:500-1:2000,IHC 1:100-1:300,ICC/IF 1:50-1:200,ELISA 1:10000-1:20000
<b>Peso Molecular</b>	24kDa

**Información del Antígeno**

<b>Nombre del Gen</b>	ID4
<b>Nombres Alternativos</b>	ID4; BHLHB27; DNA-binding protein inhibitor ID-4; Class B basic helix-loop-helix protein 27; bHLHb27; Inhibitor of DNA binding 4
<b>ID del Gen</b>	3400.0
<b>ID SwissProt</b>	P47928
<b>Inmunógeno</b>	El antisuero se produjo contra el péptido sintetizado derivado del ID4 humano. Rango de AA: 1-50.

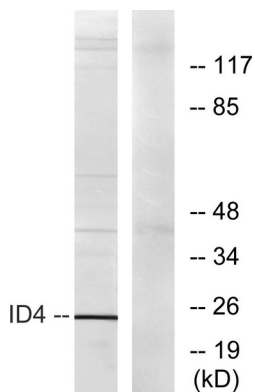
## Antecedentes

Este gen codifica un miembro de la familia de proteínas inhibidoras de la unión al ADN (ID). Estas proteínas son factores de transcripción básicos de hélice-bucle-hélice que pueden actuar como supresores tumorales, pero carecen de actividad de unión al ADN. Por consiguiente, la actividad de la proteína codificada depende de la proteína que se une. [Proporcionado por RefSeq, diciembre de 2011], Función: Las proteínas HLH ID (inhibidor de la unión al ADN) carecen de un dominio básico de unión al ADN, pero pueden formar heterodímeros con otras proteínas HLH, inhibiendo así la unión al ADN. Similitud: Contiene un dominio básico de hélice-bucle-hélice (bHLH). Subunidad: Heterodímero con otras proteínas HLH.

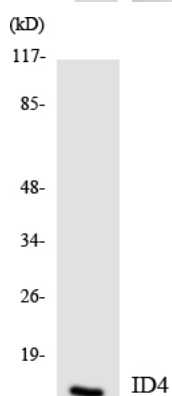
## Área de Investigación

TGF-beta;

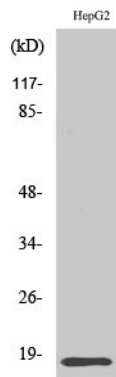
## Datos de Imagen



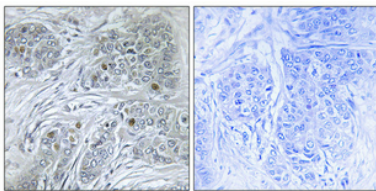
Análisis de inmunotransferencia de lisados de células HepG2 con el anticuerpo ID4. El carril derecho está bloqueado con el péptido sintetizado.



Análisis de transferencia Western de los lisados de células HeLa utilizando el anticuerpo ID4.



Análisis Western Blot de varias células utilizando el anticuerpo policlonal Id4 diluido a 1:500.



Análisis inmunohistoquímico de cáncer de mama humano incluido en parafina. El anticuerpo se diluyó a 1:100 (4°C, durante la noche). Se utilizó Tris-EDTA a alta presión y temperatura, pH 8,0, para la recuperación del antígeno. El control negativo (derecha) obtenido del anticuerpo fue preabsorbido por el péptido inmunógeno.