

**Nombre del Producto: Anticuerpo policlonal de conejo ICAM-2****Nº de Catálogo: APRab12338**

Solo para uso en investigación.

**Resumen**

<b>Descripción</b>	Anticuerpo policlonal de conejo
<b>Huésped</b>	Conejo
<b>Aplicación</b>	WB,ELISA
<b>Reactividad</b>	Humano, Rata, Ratón
<b>Conjugación</b>	No conjugado
<b>Modificación</b>	Sin modificar
<b>Isotipo</b>	IgG
<b>Clonalidad</b>	Policlonal
<b>Formato</b>	Líquido
<b>Concentración</b>	1 mg/ml
<b>Almacenamiento</b>	Hacer alícuotas y almacenar a -20°C (válido por 12 meses). Evitar ciclos de congelación/descongelación.
<b>Envío</b>	Bolsas de hielo
<b>Tampon</b>	Líquido en PBS que contiene 50% de glicerol, 0,5% de proteína protectora y 0,02% de conservante de nuevo tipo N.
<b>Purificación</b>	Purificación por afinidad

**Aplicación**

<b>Relación de Dilución</b>	WB 1:500-1:2000,ELISA 1:5000-1:20000
<b>Peso Molecular</b>	30kDa

**Información del Antígeno**

<b>Nombre del Gen</b>	ICAM2
<b>Nombres Alternativos</b>	ICAM2; Intercellular adhesion molecule 2; ICAM-2; CD antigen CD102
<b>ID del Gen</b>	3384.0
<b>ID SwissProt</b>	P13598
<b>Inmunógeno</b>	El antisuero se produjo contra el péptido sintetizado derivado de ICAM2 humano. Rango de AA: 151-200.

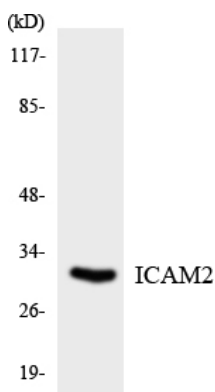
**Antecedentes**

La proteína codificada por este gen pertenece a la familia de las moléculas de adhesión intercelular (ICAM). Todas las proteínas ICAM son glicoproteínas transmembrana de tipo I, contienen de 2 a 9 dominios C2 similares a inmunoglobulinas y se unen a la proteína de adhesión leucocitaria LFA-1. Esta proteína podría intervenir en la recirculación linfocitaria al bloquear la adhesión celular dependiente de LFA-1. Media interacciones adhesivas importantes para la respuesta inmunitaria específica de antígeno, la depuración mediada por células NK, la recirculación linfocitaria y otras interacciones celulares importantes para la respuesta inmunitaria y la vigilancia. Se han encontrado varias variantes de transcripción que codifican la misma proteína para este gen. [proporcionado por RefSeq, jul. de 2008], función: las proteínas ICAM son ligandos de la proteína de adhesión leucocitaria LFA-1 (integrina alfa-L/beta-2). ICAM2 podría intervenir en la recirculación linfocitaria al bloquear la adhesión celular dependiente de LFA-1. Media interacciones adhesivas importantes para la respuesta inmunitaria específica de antígeno, la depuración mediada por células NK, la recirculación linfocitaria y otras interacciones celulares importantes para la respuesta inmunitaria y la vigilancia. Información en línea: ICAM-2. Similitud: Pertenece a la superfamilia de las inmunoglobulinas. Familia ICAM. Similitud: Contiene dos dominios de tipo C2 similares a Ig (similares a inmunoglobulinas).

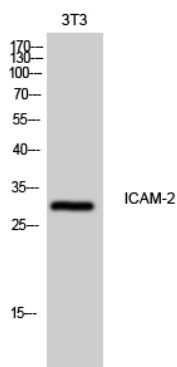
## Área de Investigación

Moléculas de adhesión celular (CAM); citotoxicidad mediada por células asesinas naturales;

## Datos de Imagen



Análisis de transferencia Western de los lisados de células HT-29 utilizando el anticuerpo ICAM2.



Análisis Western Blot de células 3T3 utilizando el anticuerpo policlonal ICAM-2