

Nombre del Producto: Anticuerpo policlonal de conejo IBPL1**Nº de Catálogo: APRab12331**

Solo para uso en investigación.

Resumen

Descripción	Anticuerpo policlonal de conejo
Huésped	Conejo
Aplicación	WB,ELISA
Reactividad	Humano, Ratón
Conjugación	No conjugado
Modificación	Sin modificar
Isotipo	IgG
Clonalidad	Policlonal
Formato	Líquido
Concentración	1 mg/ml
Almacenamiento	Hacer alícuotas y almacenar a -20°C (válido por 12 meses). Evitar ciclos de congelación/descongelación.
Envío	Bolsas de hielo
Tampon	Líquido en PBS conteniendo 50% de glicerol, y 0,02% de conservante nuevo tipo N.
Purificación	Purificación por afinidad

Aplicación

Relación de Dilución	WB 1:500-1:2000,ELISA 1:5000-1:20000
Peso Molecular	30kDa

Información del Antígeno

Nombre del Gen	IGFBPL1 IGFBPRP4
Nombres Alternativos	-
ID del Gen	347252.0
ID SwissProt	Q8WX77
Inmunógeno	Péptido sintetizado derivado de una región parcial de la proteína humana

Antecedentes

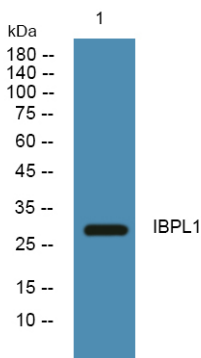
Función: Las proteínas de unión a IGF prolongan la vida media de los IGF y se ha demostrado que inhiben o estimulan sus efectos promotores del crecimiento en cultivos celulares. Alteran la interacción de los IGF con sus receptores de superficie

celular (por similitud). Podría ser una posible proteína supresora de tumores. Inducción: Regulada a la baja en múltiples tumores. Similitud: Contiene un dominio de tipo C2 similar a Ig (similar a inmunoglobulina). Similitud: Contiene un dominio N-terminal de IGFBP. Similitud: Contiene un dominio similar a Kazal. Especificidad tisular: Se expresa al máximo en cerebro y testículos, con niveles más bajos en próstata, vejiga y pulmón. Función: Las proteínas de unión a IGF prolongan la vida media de los IGF y se ha demostrado que inhiben o estimulan sus efectos promotores del crecimiento en cultivos celulares. Alteran la interacción de los IGF con sus receptores de superficie celular (por similitud). Puede ser una posible proteína supresora de tumores., inducción: regulado a la baja en múltiples tumores., similitud: contiene 1 dominio de tipo C2 similar a Ig (similar a inmunoglobulina),, similitud: contiene 1 dominio N-terminal de IGFBP., similitud: contiene 1 dominio similar a Kazal., especificidad tisular: se expresa al más alto nivel tanto en el cerebro como en los testículos, con niveles más bajos en la próstata, la vejiga y el pulmón.

Área de Investigación

-

Datos de Imagen



Análisis de transferencia Western de lisados de células SW480, el anticuerpo policlonal de conejo IBPL1 se diluyó a 1:1000, 4° durante la noche.