

Nombre del Producto: Anticuerpo policlonal de conejo I20L2**Nº de Catálogo: APRab12317**

Solo para uso en investigación.

Resumen

Descripción	Anticuerpo policlonal de conejo
Huésped	Conejo
Aplicación	WB,ELISA
Reactividad	Humano, Rata, Ratón
Conjugación	No conjugado
Modificación	Sin modificar
Isotipo	IgG
Clonalidad	Policlonal
Formato	Líquido
Concentración	1 mg/ml
Almacenamiento	Hacer alícuotas y almacenar a -20°C (válido por 12 meses). Evitar ciclos de congelación/descongelación.
Envío	Bolsas de hielo
Tampon	Líquido en PBS conteniendo 50% de glicerol, y 0,02% de conservante nuevo tipo N.
Purificación	Purificación por afinidad

Aplicación

Relación de Dilución	WB 1:500-1:2000,ELISA 1:5000-1:20000
Peso Molecular	38kDa

Información del Antígeno

Nombre del Gen	ISG20L2 HSD-38 HSD38
Nombres Alternativos	-
ID del Gen	81875.0
ID SwissProt	Q9H9L3
Inmunógeno	Péptido sintetizado derivado de una región parcial de la proteína humana

Antecedentes

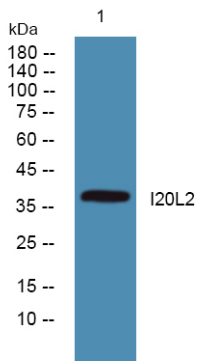
Este gen codifica una exoribonucleasa 3'-5' que podría estar involucrada en el procesamiento del pre-ARNr 12S. Se han identificado pseudogenes en los cromosomas 6 y 11. [Proporcionado por RefSeq, diciembre de 2014] Función: Exoribonucleasa

3'-> 5' involucrada en la biogénesis de ribosomas en el procesamiento del pre-ARNr 12S. Presenta una fuerte especificidad por un extremo 3' que contiene un grupo hidroxilo libre. Similitud: Contiene un dominio de exonucleasa.

Área de Investigación

-

Datos de Imagen



Análisis de transferencia Western de lisados de células SW480, el anticuerpo policlonal de conejo I20L2 se diluyó a 1:1000, 4° durante la noche.