

Nombre del Producto: Anticuerpo policlonal de conejo HSP90A**Nº de Catálogo: APRab12262**

Solo para uso en investigación.

Resumen

Descripción	Anticuerpo policlonal de conejo
Huésped	Conejo
Aplicación	WB,IHC,ICC/IF,ELISA
Reactividad	Humano, Ratón, Rata
Conjugación	No conjugado
Modificación	Sin modificar
Isotipo	IgG
Clonalidad	Policlonal
Formato	Líquido
Concentración	1 mg/ml
Almacenamiento	Hacer alícuotas y almacenar a -20°C (válido por 12 meses). Evitar ciclos de congelación/descongelación.
Envío	Bolsas de hielo
Tampon	Líquido en PBS que contiene 50% de glicerol, 0,5% de proteína protectora y 0,02% de conservante de nuevo tipo N.
Purificación	Purificación por afinidad

Aplicación

Relación de Dilución	WB 1:500-1:2000,IHC 1:100-1:300,ICC/IF 1:200-1:1000,ELISA 1:20000-1:40000
Peso Molecular	85kDa

Información del Antígeno

Nombre del Gen	HSP90AA1
Nombres Alternativos	HSP90AA1; HSP90A; HSPC1; HSPCA; Heat shock protein HSP 90-alpha; Heat shock 86 kDa; HSP 86; HSP86; Renal carcinoma antigen NY-REN-38
ID del Gen	3320.0
ID SwissProt	P07900
Inmunógeno	El antisuero se produjo contra el péptido sintetizado derivado de la HSP90A humana. Rango de AA: 683-732.

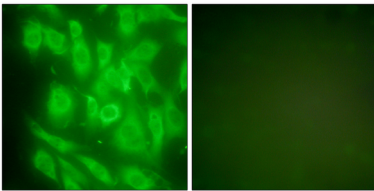
Antecedentes

La proteína codificada por este gen es una chaperona molecular inducible que funciona como homodímero. Esta proteína contribuye al plegamiento adecuado de proteínas diana específicas mediante la actividad de ATPasa modulada por cochaperonas. Se han encontrado dos variantes de transcripción que codifican diferentes isoformas para este gen. [Proporcionado por RefSeq, enero de 2012] Precaución: A pesar de su clasificación como pseudogén, la existencia de esta proteína está respaldada por evidencia inequívoca de espectrometría de masas. Función: Chaperona molecular. Tiene actividad ATPasa. Similitud: Pertenece a la familia de proteínas de choque térmico 90. Ubicación subcelular: Identificada por espectrometría de masas en fracciones de melanosomas desde el estadio I hasta el estadio IV. Subunidad: Homodímero. Interactúa con AHSA1, SMYD3 y TOM34. Interactúa con FNIP1 y HSF1.

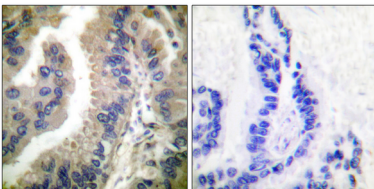
Área de Investigación

PI3K/Akt; Acetilación de proteínas

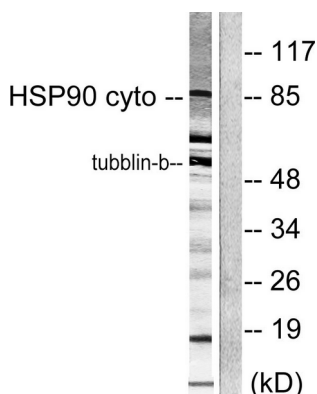
Datos de Imagen



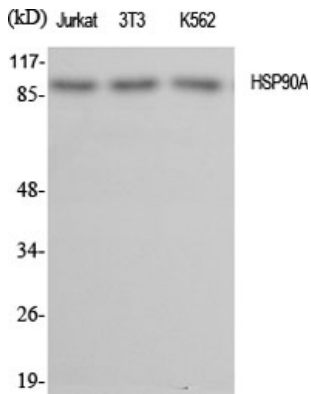
Análisis de inmunofluorescencia de células NIH/3T3 con el anticuerpo HSP90A. La imagen de la derecha muestra el péptido sintetizado.



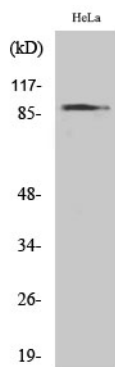
Análisis inmunohistoquímico de tejido de carcinoma pulmonar humano incluido en parafina, utilizando el anticuerpo HSP90A. La imagen de la derecha está bloqueada con el péptido sintetizado.



Análisis de inmunotransferencia de lisados de células NIH/3T3, utilizando el anticuerpo HSP90A. El carril derecho está bloqueado con el péptido sintetizado.



Análisis Western Blot de varias células utilizando el anticuerpo policlonal HSP90A diluido a 1:2000



Análisis Western Blot de células HeLa utilizando el anticuerpo policlonal HSP90A diluido a 1:2000