

**Nombre del Producto: Anticuerpo policlonal de conejo HSP20****Nº de Catálogo: APRab12240**

Solo para uso en investigación.

**Resumen**

<b>Descripción</b>	Anticuerpo policlonal de conejo
<b>Huésped</b>	Conejo
<b>Aplicación</b>	IHC, ICC/IF, ELISA
<b>Reactividad</b>	Humano, Ratón, Rata
<b>Conjugación</b>	No conjugado
<b>Modificación</b>	Sin modificar
<b>Isotipo</b>	IgG
<b>Clonalidad</b>	Policlonal
<b>Formato</b>	Líquido
<b>Concentración</b>	1 mg/ml
<b>Almacenamiento</b>	Hacer alícuotas y almacenar a -20°C (válido por 12 meses). Evitar ciclos de congelación/descongelación.
<b>Envío</b>	Bolsas de hielo
<b>Tampon</b>	Líquido en PBS que contiene 50% de glicerol, 0,5% de proteína protectora y 0,02% de conservante de nuevo tipo N.
<b>Purificación</b>	Purificación por afinidad

**Aplicación**

<b>Relación de Dilución</b>	IHC 1:100-1:300, ICC/IF 1:50-1:200, ELISA 1:5000-1:10000
<b>Peso Molecular</b>	-

**Información del Antígeno**

<b>Nombre del Gen</b>	HSPB6
<b>Nombres Alternativos</b>	HSPB6; Heat shock protein beta-6; HspB6; Heat shock 20 kDa-like protein p20
<b>ID del Gen</b>	126393.0
<b>ID SwissProt</b>	O14558
<b>Inmunógeno</b>	El antisuero se produjo contra el péptido sintetizado derivado de la HSP20 humana. Rango de AA: 5-54.

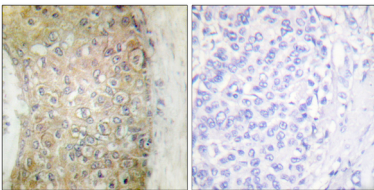
**Antecedentes**

Este locus codifica una proteína de choque térmico. Es probable que la proteína codificada desempeñe un papel en la relajación del músculo liso. [Proporcionado por RefSeq, enero de 2012], PTM: El extremo N-terminal está bloqueado. Similitud: Pertenece a la familia de las proteínas pequeñas de choque térmico (HSP20). Subunidad: Puede existir como dímero y monómero con enlaces disulfuro.

## Área de Investigación

-

## Datos de Imagen



Análisis inmunohistoquímico de tejido de carcinoma mamario humano incluido en parafina, utilizando el anticuerpo HSP20. La imagen de la derecha está bloqueada con el péptido sintetizado.