

**Nombre del Producto: Anticuerpo policlonal de conejo HSP10****Nº de Catálogo: APRab12237**

Solo para uso en investigación.

**Resumen**

<b>Descripción</b>	Anticuerpo policlonal de conejo
<b>Huésped</b>	Conejo
<b>Aplicación</b>	WB,IHC,ICC/IF,ELISA
<b>Reactividad</b>	Humano, Ratón, Rata
<b>Conjugación</b>	No conjugado
<b>Modificación</b>	Sin modificar
<b>Isotipo</b>	IgG
<b>Clonalidad</b>	Policlonal
<b>Formato</b>	Líquido
<b>Concentración</b>	1 mg/ml
<b>Almacenamiento</b>	Hacer alícuotas y almacenar a -20°C (válido por 12 meses). Evitar ciclos de congelación/descongelación.
<b>Envío</b>	Bolsas de hielo
<b>Tampon</b>	Líquido en PBS que contiene 50% de glicerol, 0,5% de proteína protectora y 0,02% de conservante de nuevo tipo N.
<b>Purificación</b>	Purificación por afinidad

**Aplicación**

<b>Relación de Dilución</b>	WB 1:500-1:2000,IHC 1:100-1:300,ICC/IF 1:200-1:1000,ELISA 1:5000-1:20000
<b>Peso Molecular</b>	10kDa

**Información del Antígeno**

<b>Nombre del Gen</b>	HSPE1
<b>Nombres Alternativos</b>	HSPE1; 10 kDa heat shock protein; mitochondrial; Hsp10; 10 kDa chaperonin; Chaperonin 10; CPN10; Early-pregnancy factor; EPF
<b>ID del Gen</b>	3336.0
<b>ID SwissProt</b>	P61604
<b>Inmunógeno</b>	El antisuero se produjo contra el péptido sintetizado derivado de la HSP10 humana. Rango de AA: 51-100.

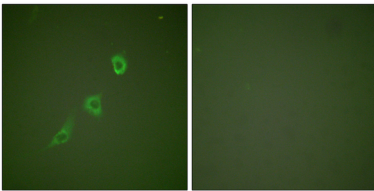
## Antecedentes

Este gen codifica una importante proteína de choque térmico que funciona como chaperonina. Su estructura consiste en un anillo heptamérico que se une a otra proteína de choque térmico para formar un heterodímero simétrico y funcional que mejora el plegamiento proteico de forma dependiente de ATP. Este gen y su cochaperonina, HSPD1, se disponen en una orientación directa en el cromosoma 2. La transcripción de lectura directa ocurre de forma natural entre este locus y el locus vecino MOBKL3. [Proporcionado por RefSeq, febrero de 2011], función: Homólogo eucariota de CPN10, esencial para la biogénesis de proteínas mitocondriales, junto con CPN60. Se une a CPN60 en presencia de Mg-ATP y suprime la actividad ATPasa de este último.,inducción:Por estrés.,espectrometría de masas: PubMed:7912672,similitud:Pertenece a la familia de chaperoninas groES.,subunidad:Homohexámero.

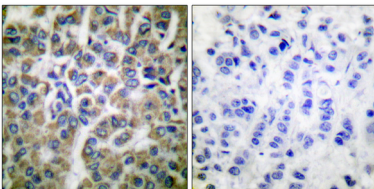
## Área de Investigación

Transducción de señales

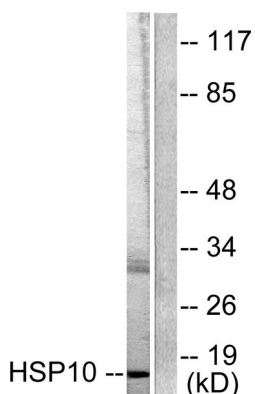
## Datos de Imagen



Análisis de inmunofluorescencia de células NIH/3T3 con anticuerpo HSP10. La imagen de la derecha muestra el péptido sintetizado.



Análisis inmunohistoquímico de tejido de carcinoma mamario humano incluido en parafina, utilizando el anticuerpo HSP10. La imagen de la derecha está bloqueada con el péptido sintetizado.



Análisis de inmunotransferencia de lisados de células NIH/3T3, utilizando el anticuerpo HSP10. El carril derecho está bloqueado con el péptido sintetizado.

Análisis Western Blot de células 3T3 utilizando el anticuerpo policlonal HSP10

