

**Nombre del Producto: Anticuerpo policlonal de conejo HSP A9****Nº de Catálogo: APRab12234**

Solo para uso en investigación.

**Resumen**

<b>Descripción</b>	Anticuerpo policlonal de conejo
<b>Huésped</b>	Conejo
<b>Aplicación</b>	WB,IHC,ICC/IF,ELISA
<b>Reactividad</b>	Humano, Ratón, Rata, Mono
<b>Conjugación</b>	No conjugado
<b>Modificación</b>	Sin modificar
<b>Isotipo</b>	IgG
<b>Clonalidad</b>	Policlonal
<b>Formato</b>	Líquido
<b>Concentración</b>	1 mg/ml
<b>Almacenamiento</b>	Hacer alícuotas y almacenar a -20°C (válido por 12 meses). Evitar ciclos de congelación/descongelación.
<b>Envío</b>	Bolsas de hielo
<b>Tampon</b>	Líquido en PBS que contiene 50% de glicerol, 0,5% de proteína protectora y 0,02% de conservante de nuevo tipo N.
<b>Purificación</b>	Purificación por afinidad

**Aplicación**

<b>Relación de Dilución</b>	WB 1:500-1:2000,IHC 1:100-1:300,ICC/IF 1:200-1:1000,ELISA 1:20000-1:40000
<b>Peso Molecular</b>	75kDa

**Información del Antígeno**

<b>Nombre del Gen</b>	HSPA9 HSPA9; GRP75; HSPA9B; Stress-70 protein; mitochondrial; 75 kDa glucose-regulated
<b>Nombres Alternativos</b>	protein; GRP-75; Heat shock 70 kDa protein 9; Mortalin; MOT; Peptide-binding protein 74; PBP74
<b>ID del Gen</b>	3313.0
<b>ID SwissProt</b>	P38646/Q8N1C8
<b>Inmunógeno</b>	El antisuero se produjo contra el péptido sintetizado derivado del GRP75 humano. Rango de AA: 630-679.

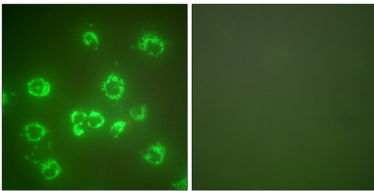
## Antecedentes

Este gen codifica un miembro de la familia génica de la proteína de choque térmico 70. La proteína codificada se localiza principalmente en la mitocondria, pero también se encuentra en el retículo endoplasmático, la membrana plasmática y las vesículas citoplasmáticas. Esta proteína es una proteína cognada de choque térmico. Esta proteína participa en la proliferación celular, la respuesta al estrés y el mantenimiento de las mitocondrias. Un pseudogén de este gen se encuentra en el cromosoma 2. [Proporcionado por RefSeq, mayo de 2010] Función: Implicado en el control de la proliferación y el envejecimiento celular. También puede actuar como chaperona. PTM: Se fosforila tras daño en el ADN, probablemente por ATM o ATR. Similitud: Pertenece a la familia de la proteína de choque térmico 70. Subunidad: Interactúa con FXN.

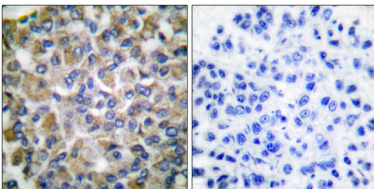
## Área de Investigación

degradación del ARN;

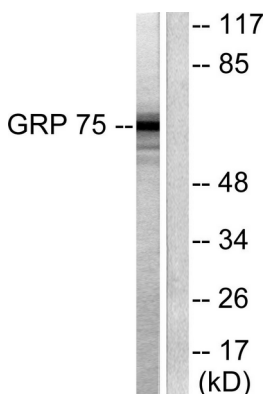
## Datos de Imagen



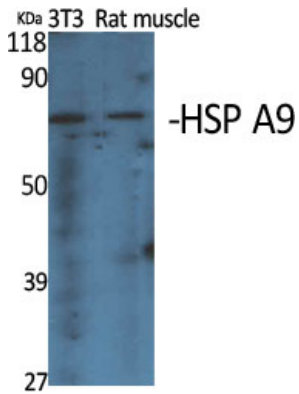
Análisis de inmunofluorescencia de células COS7 con el anticuerpo GRP75. La imagen de la derecha muestra el péptido sintetizado.



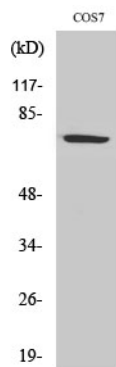
Análisis inmunohistoquímico de tejido de carcinoma mamario humano incluido en parafina, utilizando el anticuerpo GRP75. La imagen de la derecha está bloqueada con el péptido sintetizado.



Análisis de inmunotransferencia de lisados de células COS7 con el anticuerpo GRP75. El carril derecho está bloqueado con el péptido sintetizado.



Análisis Western Blot de varias células utilizando el anticuerpo policlonal HSP A9 diluido a 1:2000



Análisis Western Blot de células COS7 utilizando el anticuerpo policlonal HSP A9 diluido a 1:2000