

**Nombre del Producto: Anticuerpo policlonal de conejo HSFX1****Nº de Catálogo: APRab12229**

Solo para uso en investigación.

**Resumen**

<b>Descripción</b>	Anticuerpo policlonal de conejo
<b>Huésped</b>	Conejo
<b>Aplicación</b>	WB,ELISA
<b>Reactividad</b>	Humano, Rata, Ratón
<b>Conjugación</b>	No conjugado
<b>Modificación</b>	Sin modificar
<b>Isotipo</b>	IgG
<b>Clonalidad</b>	Policlonal
<b>Formato</b>	Líquido
<b>Concentración</b>	1 mg/ml
<b>Almacenamiento</b>	Hacer alícuotas y almacenar a -20°C (válido por 12 meses). Evitar ciclos de congelación/descongelación.
<b>Envío</b>	Bolsas de hielo
<b>Tampon</b>	Líquido en PBS que contiene 50% de glicerol, 0,5% de proteína protectora y 0,02% de conservante de nuevo tipo N.
<b>Purificación</b>	Purificación por afinidad

**Aplicación**

<b>Relación de Dilución</b>	WB 1:500-1:2000,ELISA 1:5000-1:20000
<b>Peso Molecular</b>	47kDa

**Información del Antígeno**

<b>Nombre del Gen</b>	HSFX1
<b>Nombres Alternativos</b>	HSFX1; LW-1; HSF2; Heat shock transcription factor; X-linked
<b>ID del Gen</b>	100130086/100506164
<b>ID SwissProt</b>	Q9UBD0
<b>Inmunógeno</b>	El antisuero se produjo contra el péptido sintetizado derivado de LW-1 humano. Rango de AA: 10-59

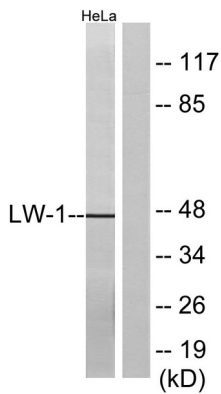
**Antecedentes**

Similitud: Pertenece a la familia HSF., Especificidad tisular: Específico de testículos., Similitud: Pertenece a la familia HSF., Especificidad tisular: Específico de testículos.

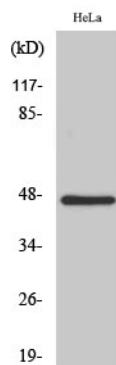
## Área de Investigación

-

## Datos de Imagen



Análisis de inmunotransferencia de lisados de células HeLa con el anticuerpo LW-1. El carril derecho está bloqueado con el péptido sintetizado.



Análisis Western Blot de varias células utilizando el anticuerpo policlonal HSF1