

Nombre del Producto: Anticuerpo policlonal de conejo HSF2**Nº de Catálogo: APRab12224**

Solo para uso en investigación.

Resumen

Descripción	Anticuerpo policlonal de conejo
Huésped	Conejo
Aplicación	WB,IHC,ICC/IF,ELISA
Reactividad	Humano, Ratón, Rata
Conjugación	No conjugado
Modificación	Sin modificar
Isotipo	IgG
Clonalidad	Policlonal
Formato	Líquido
Concentración	1 mg/ml
Almacenamiento	Hacer alícuotas y almacenar a -20°C (válido por 12 meses). Evitar ciclos de congelación/descongelación.
Envío	Bolsas de hielo
Tampon	Líquido en PBS que contiene 50% de glicerol, 0,5% de proteína protectora y 0,02% de conservante de nuevo tipo N.
Purificación	Purificación por afinidad

Aplicación

Relación de Dilución	WB 1:500-1:2000,IHC 1:100-1:300,ICC/IF 1:50-1:200,ELISA 1:10000-1:20000
Peso Molecular	85kDa

Información del Antígeno

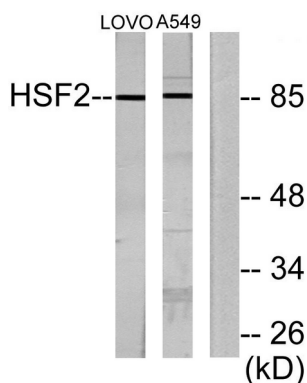
Nombre del Gen	HSF2
Nombres Alternativos	HSF2; HSTF2; Heat shock factor protein 2; HSF 2; Heat shock transcription factor 2; HSTF 2
ID del Gen	3298.0
ID SwissProt	Q03933
Inmunógeno	El antisuero se elaboró contra el péptido sintetizado derivado del HSF2 humano. Rango de AA: 401-450.

Antecedentes

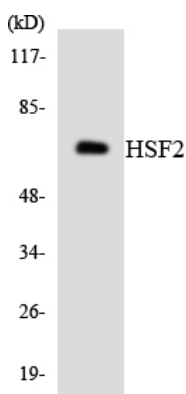
Factor de transcripción de choque térmico 2 (HSF2) Homo sapiens. La proteína codificada por este gen pertenece a la familia HSF de factores de transcripción que se unen específicamente al elemento promotor de choque térmico y activan la transcripción. Los factores de transcripción de choque térmico activan genes de respuesta al choque térmico en condiciones de calor u otros tipos de estrés. Se han encontrado variantes de transcripción con empalme alternativo que codifican diferentes isoformas para este gen. [Proporcionado por RefSeq, julio de 2011], Función: Proteína de unión al ADN que se une específicamente a los elementos promotores de choque térmico (HSE) y activa la transcripción. En eucariotas superiores, el HSF no puede unirse al HSE a menos que las células se sometan a choque térmico. Similitud: Pertenece a la familia HSF. Ubicación subcelular: Citoplasmática durante el crecimiento normal y se desplaza al núcleo tras la activación. Subunidad: Homotrímero de unión al ADN en células estresadas o sometidas a choque térmico; de lo contrario, se presenta como un homodímero.

Área de Investigación

Datos de Imagen



Análisis de inmunotransferencia de lisados de células LOVO y A549, utilizando el anticuerpo HSF2. El carril derecho está bloqueado con el péptido sintetizado.



Análisis de transferencia Western de los lisados de células HeLa utilizando el anticuerpo HSF2.