

Nombre del Producto: Anticuerpo policlonal de conejo HRF**Nº de Catálogo: APRab12201**

Solo para uso en investigación.

Resumen

Descripción	Anticuerpo policlonal de conejo
Huésped	Conejo
Aplicación	WB,IHC,ICC/IF,ELISA
Reactividad	Humano, Ratón, Rata
Conjugación	No conjugado
Modificación	Sin modificar
Isotipo	IgG
Clonalidad	Policlonal
Formato	Líquido
Concentración	1 mg/ml
Almacenamiento	Hacer alícuotas y almacenar a -20°C (válido por 12 meses). Evitar ciclos de congelación/descongelación.
Envío	Bolsas de hielo
Tampon	Líquido en PBS que contiene 50% de glicerol, 0,5% de proteína protectora y 0,02% de conservante de nuevo tipo N.
Purificación	Purificación por afinidad

Aplicación

Relación de Dilución	WB 1:500-1:2000,IHC 1:100-1:300,ICC/IF 1:200-1:1000,ELISA 1:10000-1:20000
Peso Molecular	24kDa

Información del Antígeno

Nombre del Gen	TPT1
Nombres Alternativos	TPT1; Translationally-controlled tumor protein; TCTP; Fortilin; Histamine-releasing factor; HRF; p23
ID del Gen	7178.0
ID SwissProt	P13693
Inmunógeno	El antisuero se elaboró contra el péptido sintetizado derivado del TCTP humano. Rango de AA: 71-120.

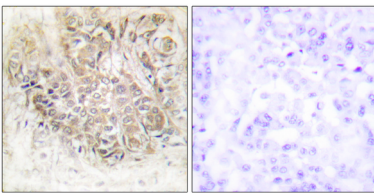
Antecedentes

Función: Participa en la unión del calcio y la estabilización de los microtúbulos. **Similitud:** Pertenece a la familia TCTP. **Subunidad:** Interactúa con STEAP3. **Especificidad tisular:** Se encuentra en varias células sanas y tumorales, incluyendo eritrocitos, hepatocitos, macrófagos, plaquetas, queratinocitos, células eritroleucémicas, gliomas, melanomas, hepatoblastomas y linfomas. No se puede detectar en el riñón ni en el carcinoma de células renales (CCR). Se expresa en la placenta y la próstata. **Función:** Participa en la unión del calcio y la estabilización de los microtúbulos. **Similitud:** Pertenece a la familia TCTP. **Subunidad:** Interactúa con STEAP3. **Especificidad tisular:** Se encuentra en varias células sanas y tumorales, incluyendo eritrocitos, hepatocitos, macrófagos, plaquetas, queratinocitos, células eritroleucémicas, gliomas, melanomas, hepatoblastomas y linfomas. No se detecta en el riñón ni en el carcinoma de células renales (CCR). Se expresa en la placenta y la próstata.

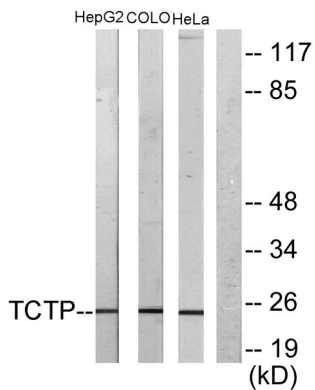
Área de Investigación

Inmunología

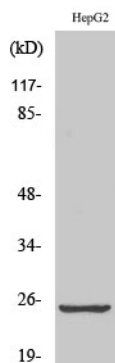
Datos de Imagen



Análisis inmunohistoquímico de tejido de carcinoma mamario humano incluido en parafina, utilizando el anticuerpo TCTP. La imagen de la derecha está bloqueada con el péptido sintetizado.



Análisis de inmunotransferencia de lisados de células HepG2 y COLO205/HeLa, utilizando el anticuerpo TCTP. El carril derecho está bloqueado con el péptido sintetizado.



Análisis Western Blot de varias células utilizando el anticuerpo policlonal HRF

