

**Nombre del Producto: Anticuerpo policlonal de conejo HoxB4****Nº de Catálogo: APRab12173**

Solo para uso en investigación.

**Resumen**

<b>Descripción</b>	Anticuerpo policlonal de conejo
<b>Huésped</b>	Conejo
<b>Aplicación</b>	WB,ELISA
<b>Reactividad</b>	Humano, Ratón
<b>Conjugación</b>	No conjugado
<b>Modificación</b>	Sin modificar
<b>Isotipo</b>	IgG
<b>Clonalidad</b>	Policlonal
<b>Formato</b>	Líquido
<b>Concentración</b>	1 mg/ml
<b>Almacenamiento</b>	Hacer alícuotas y almacenar a -20°C (válido por 12 meses). Evitar ciclos de congelación/descongelación.
<b>Envío</b>	Bolsas de hielo
<b>Tampon</b>	Líquido en PBS que contiene 50% de glicerol, 0,5% de proteína protectora y 0,02% de conservante de nuevo tipo N.
<b>Purificación</b>	Purificación por afinidad

**Aplicación**

<b>Relación de Dilución</b>	WB 1:500-1:2000,ELISA 1:5000-1:20000
<b>Peso Molecular</b>	34kDa

**Información del Antígeno**

<b>Nombre del Gen</b>	HOXB4
<b>Nombres Alternativos</b>	HOXB4; HOX2F; Homeobox protein Hox-B4; Homeobox protein Hox-2.6; Homeobox protein Hox-2F
<b>ID del Gen</b>	3214.0
<b>ID SwissProt</b>	P17483
<b>Inmunógeno</b>	El antisuero se elaboró contra el péptido sintetizado derivado de la HoxB4 humana. Rango de AA: 86-135.

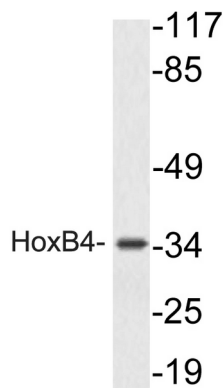
## Antecedentes

Este gen pertenece a la familia de homeosecuencias Antp y codifica una proteína nuclear con un dominio de unión al ADN homeobox. Pertenece a un grupo de genes homeobox B ubicados en el cromosoma 17. La proteína codificada funciona como un factor de transcripción específico de secuencia que participa en el desarrollo. Su expresión intracelular o ectópica expande las células madre hematopoyéticas y las células progenitoras in vivo e in vitro, lo que la convierte en una posible candidata para la expansión terapéutica de células madre. [Proporcionado por RefSeq, julio de 2008], Etapa de desarrollo: Se expresa en embriones y fetos completos entre las 5 y 9 semanas posteriores a la concepción. Función: Factor de transcripción específico de secuencia que forma parte de un sistema regulador del desarrollo que proporciona a las células identidades posicionales específicas en el eje anteroposterior. Similitud: Pertenece a la familia de homeosecuencias Antp. Subfamilia deformada. Similitud: Contiene un dominio de unión al ADN homeobox.

## Área de Investigación

Epigenética y señalización nuclear

## Datos de Imagen



Análisis de transferencia Western del lisado de células HT29, utilizando el anticuerpo HoxB4.



Análisis Western Blot de varias células utilizando el anticuerpo policlonal HoxB4 diluido a 1:1000.