

**Nombre del Producto: Anticuerpo policlonal de conejo HORMAD1****Nº de Catálogo: APRab12163**

Solo para uso en investigación.

**Resumen**

<b>Descripción</b>	Anticuerpo policlonal de conejo
<b>Huésped</b>	Conejo
<b>Aplicación</b>	WB,ELISA
<b>Reactividad</b>	Humano, Rata, Ratón
<b>Conjugación</b>	No conjugado
<b>Modificación</b>	Sin modificar
<b>Isotipo</b>	IgG
<b>Clonalidad</b>	Policlonal
<b>Formato</b>	Líquido
<b>Concentración</b>	1 mg/ml
<b>Almacenamiento</b>	Hacer alícuotas y almacenar a -20°C (válido por 12 meses). Evitar ciclos de congelación/descongelación.
<b>Envío</b>	Bolsas de hielo
<b>Tampon</b>	Líquido en PBS que contiene 50% de glicerol, 0,5% de proteína protectora y 0,02% de conservante de nuevo tipo N.
<b>Purificación</b>	Purificación por afinidad

**Aplicación**

<b>Relación de Dilución</b>	WB 1:500-1:2000,ELISA 1:5000-1:20000
<b>Peso Molecular</b>	45kDa

**Información del Antígeno**

<b>Nombre del Gen</b>	HORMAD1
<b>Nombres Alternativos</b>	HORMAD1; NOHMA; HORMA domain-containing protein 1; Cancer/testis antigen 46; CT46; Newborn ovary HORMA protein
<b>ID del Gen</b>	84072.0
<b>ID SwissProt</b>	Q86X24
<b>Inmunógeno</b>	El antisuero se produjo contra el péptido sintetizado derivado de HORMAD1 humano. Rango de AA: 321-370.

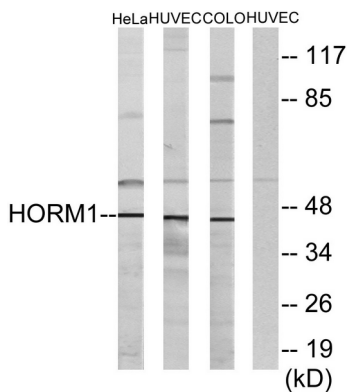
## Antecedentes

Este gen codifica una proteína que contiene un dominio HORMA. Los dominios HORMA participan en la unión a la cromatina y desempeñan un papel en la regulación del ciclo celular. La proteína codificada podría participar en la meiosis, y la expresión de este gen es un posible marcador de cáncer. Un pseudogén de este gen se encuentra en el brazo largo del cromosoma 6. Se han observado variantes de transcripción con empalme alternativo que codifican múltiples isoformas para este gen. [Proporcionado por RefSeq, diciembre de 2010], similitud: Contiene un dominio HORMA., especificidad tisular: Específico de testículos. Sobreexpresado en carcinomas.

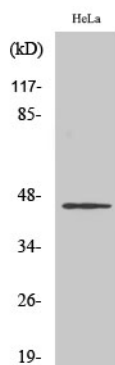
## Área de Investigación

-

## Datos de Imagen



Análisis de inmunotransferencia de lisados de células HeLa, HUVEC y COLO, utilizando el anticuerpo HORMAD1. El carril derecho está bloqueado con el péptido sintetizado.



Análisis Western Blot de varias células utilizando el anticuerpo policlonal HORMAD1.