

**Nombre del Producto: Anticuerpo policlonal de conejo hnRNP LL****Nº de Catálogo: APRab12150**

Solo para uso en investigación.

**Resumen**

<b>Descripción</b>	Anticuerpo policlonal de conejo
<b>Huésped</b>	Conejo
<b>Aplicación</b>	WB,IHC,ICC/IF,ELISA
<b>Reactividad</b>	Humano, Ratón, Rata
<b>Conjugación</b>	No conjugado
<b>Modificación</b>	Sin modificar
<b>Isotipo</b>	IgG
<b>Clonalidad</b>	Policlonal
<b>Formato</b>	Líquido
<b>Concentración</b>	1 mg/ml
<b>Almacenamiento</b>	Hacer alícuotas y almacenar a -20°C (válido por 12 meses). Evitar ciclos de congelación/descongelación.
<b>Envío</b>	Bolsas de hielo
<b>Tampon</b>	Líquido en PBS que contiene 50% de glicerol, 0,5% de proteína protectora y 0,02% de conservante de nuevo tipo N.
<b>Purificación</b>	Purificación por afinidad

**Aplicación**

<b>Relación de Dilución</b>	WB 1:500-1:2000,IHC 1:100-1:300,ICC/IF 1:50-1:200,ELISA 1:10000-1:20000
<b>Peso Molecular</b>	60kDa

**Información del Antígeno**

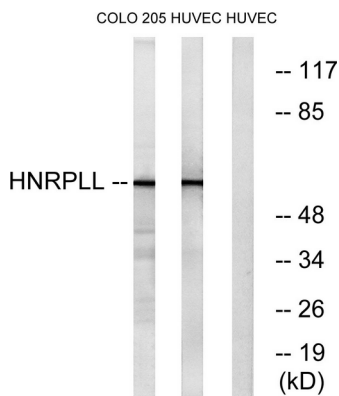
<b>Nombre del Gen</b>	HNRPLL
<b>Nombres Alternativos</b>	HNRPLL; SRRF; BLOCK24; Heterogeneous nuclear ribonucleoprotein L-like; hnRNPLL; Stromal RNA-regulating factor
<b>ID del Gen</b>	92906.0
<b>ID SwissProt</b>	Q8WVV9
<b>Inmunógeno</b>	El antisuero se elaboró contra el péptido sintetizado derivado de la HNRPLL humana. Rango de AA: 241-290.

## Antecedentes

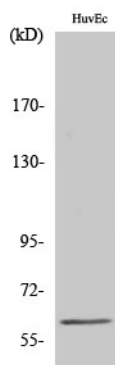
Ribonucleoproteína nuclear heterogénea similar a L (HNRNPLL). La HNRNPLL del Homo sapiens es un regulador clave del splicing alternativo inducido por activación en linfocitos T. En particular, altera el splicing de CD45 (PTPRC; MIM 151460), una tirosina fosfatasa esencial para el desarrollo y la activación de los linfocitos T (Oberdoerffer et al., 2008 [PubMed 18669861]). [Suministrado por OMIM, agosto de 2008]. Función: Puede unirse al ARN y participar en el procesamiento del ARNm. Similitud: Contiene 3 dominios RRM (motivos de reconocimiento de ARN). Especificidad tisular: Ampliamente expresada. Se detecta en células del estroma de la médula ósea, músculo esquelético, corazón, placenta, páncreas, riñón y pulmón.

## Área de Investigación

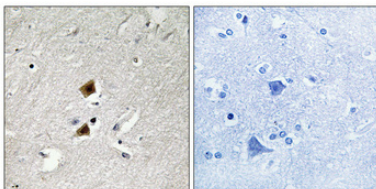
### Datos de Imagen



Análisis de inmunotransferencia de lisados de células HUVEC y COLO, utilizando el anticuerpo HNRPLL. El carril derecho está bloqueado con el péptido sintetizado.



Análisis Western Blot de varias células utilizando el anticuerpo policlonal hnRNP LL.



Análisis inmunohistoquímico de cerebro humano incluido en parafina. El anticuerpo se diluyó a 1:100 (4°C, durante la noche). Se utilizó Tris-EDTA a alta presión y temperatura, pH 8,0, para la recuperación del antígeno. El control negativo (derecha) obtenido del anticuerpo fue preabsorbido por el péptido inmunógeno.