

**Nombre del Producto: Anticuerpo policlonal de conejo hnRNP CL1****Nº de Catálogo: APRab12140**

Solo para uso en investigación.

**Resumen**

<b>Descripción</b>	Anticuerpo policlonal de conejo
<b>Huésped</b>	Conejo
<b>Aplicación</b>	WB,ELISA
<b>Reactividad</b>	Humano, Rata, Ratón
<b>Conjugación</b>	No conjugado
<b>Modificación</b>	Sin modificar
<b>Isotipo</b>	IgG
<b>Clonalidad</b>	Policlonal
<b>Formato</b>	Líquido
<b>Concentración</b>	1 mg/ml
<b>Almacenamiento</b>	Hacer alícuotas y almacenar a -20°C (válido por 12 meses). Evitar ciclos de congelación/descongelación.
<b>Envío</b>	Bolsas de hielo
<b>Tampon</b>	Líquido en PBS que contiene 50% de glicerol, 0,5% de proteína protectora y 0,02% de conservante de nuevo tipo N.
<b>Purificación</b>	Purificación por afinidad

**Aplicación**

<b>Relación de Dilución</b>	WB 1:500-1:2000,ELISA 1:10000-1:20000
<b>Peso Molecular</b>	32kDa

**Información del Antígeno**

<b>Nombre del Gen</b>	HNRNPCL1
<b>Nombres Alternativos</b>	HNRNPCL1; HNRPCL1; Heterogeneous nuclear ribonucleoprotein C-like 1; hnRNP C-like-1; hnRNP core protein C-like 1
<b>ID del Gen</b>	343069.0
<b>ID SwissProt</b>	O60812
<b>Inmunógeno</b>	El antisuero se elaboró contra un péptido sintetizado derivado del HNRCL humano. Rango de AA: 31-80.

## Antecedentes

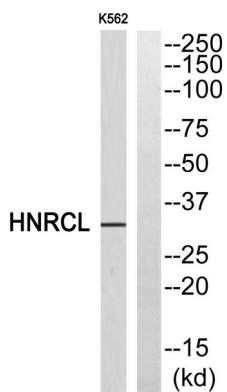
Función: Puede participar en el ensamblaje de nucleosomas neutralizando proteínas básicas como las hnRNP de núcleo A y B.

Similitud: Pertenece a la familia RRM HNRPC, subfamilia RALY. Similitud: Contiene un dominio RRM (motivo de reconocimiento de ARN). Ubicación subcelular: Componente de los ribonucleosomas.

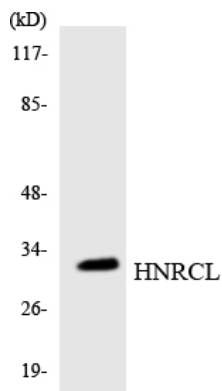
## Área de Investigación

-

## Datos de Imagen



Análisis Western blot del anticuerpo HNRCL. El carril derecho está bloqueado por el péptido HNRCL.



Análisis de transferencia Western de los lisados de células RAW264.7 utilizando el anticuerpo HNRCL.