

Nombre del Producto: Anticuerpo policlonal de conejo HMG-1**Nº de Catálogo: APRab12100**

Solo para uso en investigación.

Resumen

Descripción	Anticuerpo policlonal de conejo
Huésped	Conejo
Aplicación	WB,IHC,ICC/IF,ELISA
Reactividad	Humano, Ratón, Rata
Conjugación	No conjugado
Modificación	Sin modificar
Isotipo	IgG
Clonalidad	Policlonal
Formato	Líquido
Concentración	1 mg/ml
Almacenamiento	Hacer alícuotas y almacenar a -20°C (válido por 12 meses). Evitar ciclos de congelación/descongelación.
Envío	Bolsas de hielo
Tampon	Líquido en PBS que contiene 50% de glicerol, 0,5% de proteína protectora y 0,02% de conservante de nuevo tipo N.
Purificación	Purificación por afinidad

Aplicación

Relación de Dilución	WB 1:500-1:2000,IHC 1:100-1:300,ICC/IF 1:50-1:200,ELISA 1:10000-1:20000
Peso Molecular	about 30kDa

Información del Antígeno

Nombre del Gen	HMGB1
Nombres Alternativos	HMGB1; HMG1; High mobility group protein B1; High mobility group protein 1; HMG-1
ID del Gen	3146.0
ID SwissProt	P09429
Inmunógeno	Péptido sintetizado derivado de la región N-terminal de la HMG-1 humana.

Antecedentes

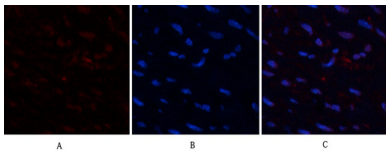
Este gen codifica una proteína perteneciente a la superfamilia de las cajas de grupo de alta movilidad. Esta proteína nuclear, no

histona, regula la transcripción y participa en la organización del ADN. Esta proteína participa en diversos procesos celulares, como la inflamación, la diferenciación celular y la migración de células tumorales. Se han identificado múltiples pseudogenes de este gen. El empalme alternativo da lugar a múltiples variantes de transcripción que codifican la misma proteína. [Proporcionado por RefSeq, septiembre de 2015] Función: Se une preferentemente al ADN monocatenario y desenrolla el ADN bicatenario. Similitud: Pertenece a la familia HMG. Similitud: Contiene dos dominios de unión al ADN de la caja HMG.

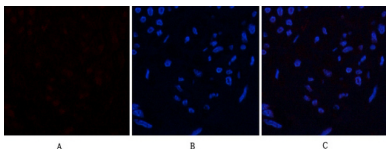
Área de Investigación

Reparación por escisión de base;

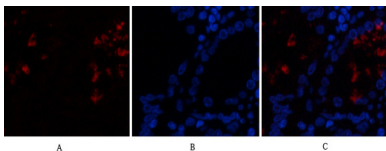
Datos de Imagen



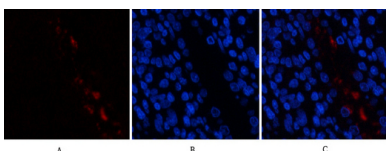
Análisis de inmunofluorescencia de tejido uterino humano. 1. El anticuerpo policlonal HMG-1 (rojo) se diluyó a 1:200 (4 °C, durante la noche). 2. El anticuerpo secundario marcado con Cy3 se diluyó a 1:300 (temperatura ambiente, 50 min). 3. Imagen B: DAPI (azul) 10 min. Imagen A: Objetivo. Imagen B: DAPI. Imagen C: Fusión de A+B.



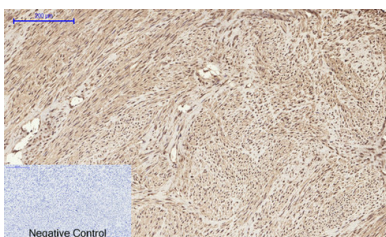
Análisis de inmunofluorescencia de tejido uterino humano. 1. El anticuerpo policlonal HMG-1 (rojo) se diluyó a 1:200 (4 °C, durante la noche). 2. El anticuerpo secundario marcado con Cy3 se diluyó a 1:300 (temperatura ambiente, 50 min). 3. Imagen B: DAPI (azul) 10 min. Imagen A: Objetivo. Imagen B: DAPI. Imagen C: Fusión de A+B.



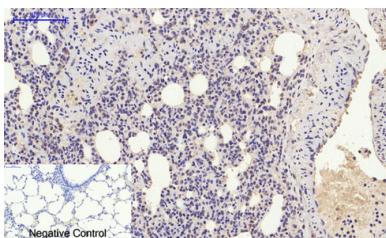
Análisis de inmunofluorescencia de tejido estomacal humano. 1. El anticuerpo policlonal HMG-1 (rojo) se diluyó a 1:200 (4 °C, durante la noche). 2. El anticuerpo secundario marcado con Cy3 se diluyó a 1:300 (temperatura ambiente, 50 min). 3. Imagen B: DAPI (azul) 10 min. Imagen A: Objetivo. Imagen B: DAPI. Imagen C: Combinación de A+B.



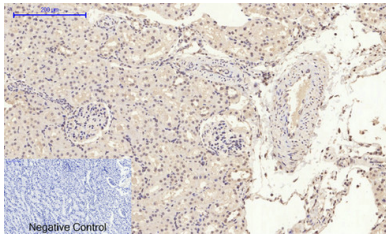
Análisis de inmunofluorescencia de tejido estomacal humano. 1. El anticuerpo policlonal HMG-1 (rojo) se diluyó a 1:200 (4 °C, durante la noche). 2. El anticuerpo secundario marcado con Cy3 se diluyó a 1:300 (temperatura ambiente, 50 min). 3. Imagen B: DAPI (azul) 10 min. Imagen A: Objetivo. Imagen B: DAPI. Imagen C: Combinación de A+B.



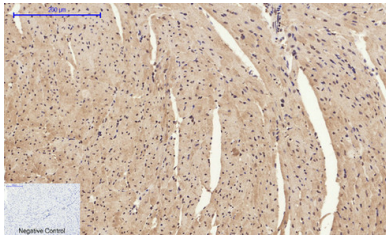
Análisis inmunohistoquímico de tejido uterino humano incluido en parafina. 1. El anticuerpo policlonal HMG-1 se diluyó a 1:200 (4 °C, durante la noche). 2. Se utilizó citrato de sodio a pH 6,0 para la recuperación de anticuerpos (>98 °C, 20 min). 3. El anticuerpo secundario se diluyó a 1:200 (temperatura ambiente, 30 min). El control negativo se utilizó solo con el anticuerpo secundario.



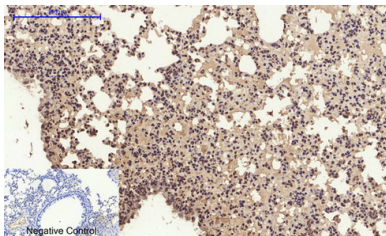
Análisis inmunohistoquímico de tejido pulmonar de rata incluido en parafina. 1. El anticuerpo policlonal HMG-1 se diluyó a 1:200 (4 °C, durante la noche). 2. Se utilizó citrato de sodio a pH 6,0 para la recuperación de anticuerpos (>98 °C, 20 min). 3. El anticuerpo secundario se diluyó a 1:200 (temperatura ambiente, 30 min). El control negativo se utilizó solo con el anticuerpo secundario.



Análisis inmunohistoquímico de tejido renal de rata incluido en parafina. 1. El anticuerpo policlonal HMG-1 se diluyó a 1:200 (4 °C, durante la noche). 2. Se utilizó citrato de sodio a pH 6,0 para la recuperación de anticuerpos (>98 °C, 20 min). 3. El anticuerpo secundario se diluyó a 1:200 (temperatura ambiente, 30 min). El control negativo se utilizó solo con el anticuerpo secundario.



Análisis inmunohistoquímico de tejido cardíaco de ratón incluido en parafina. 1. El anticuerpo policlonal HMG-1 se diluyó a 1:200 (4 °C, durante la noche). 2. Se utilizó citrato de sodio a pH 6,0 para la recuperación de anticuerpos (>98 °C, 20 min). 3. El anticuerpo secundario se diluyó a 1:200 (temperatura ambiente, 30 min). El control negativo se utilizó solo con el anticuerpo secundario.



Análisis inmunohistoquímico de tejido pulmonar de ratón incluido en parafina. 1. El anticuerpo policlonal HMG-1 se diluyó a 1:200 (4 °C, durante la noche). 2. Se utilizó citrato de sodio a pH 6,0 para la recuperación de anticuerpos (>98 °C, 20 min). 3. El anticuerpo secundario se diluyó a 1:200 (temperatura ambiente, 30 min). El control negativo se utilizó solo con el anticuerpo secundario.