

Nombre del Producto: Anticuerpo policlonal de conejo HLX1**Nº de Catálogo: APRab12094**

Solo para uso en investigación.

Resumen

Descripción	Anticuerpo policlonal de conejo
Huésped	Conejo
Aplicación	WB,IHC,ICC/IF,ELISA
Reactividad	Humano, Ratón, Rata
Conjugación	No conjugado
Modificación	Sin modificar
Isotipo	IgG
Clonalidad	Policlonal
Formato	Líquido
Concentración	1 mg/ml
Almacenamiento	Hacer alícuotas y almacenar a -20°C (válido por 12 meses). Evitar ciclos de congelación/descongelación.
Envío	Bolsas de hielo
Tampon	Líquido en PBS que contiene 50% de glicerol, 0,5% de proteína protectora y 0,02% de conservante de nuevo tipo N.
Purificación	Purificación por afinidad

Aplicación

Relación de Dilución	WB 1:500-1:2000,IHC 1:100-1:300,ICC/IF 1:200-1:1000,ELISA 1:5000-1:20000
Peso Molecular	75kDa

Información del Antígeno

Nombre del Gen	HLX
Nombres Alternativos	HLX; HLX1; H2.0-like homeobox protein; Homeobox protein HB24; Homeobox protein HLX1
ID del Gen	3142.0
ID SwissProt	Q14774
Inmunógeno	El antisuero se produjo contra el péptido sintetizado derivado del HLX1 humano. Rango de AA: 321-370.

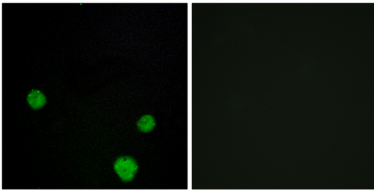
Antecedentes

Función: Factor de transcripción necesario para la maduración de células Th1 dependiente de TBX21/T-bet, así como para el mantenimiento de la expresión génica específica de Th1. Participa en la embriogénesis y la hematopoyesis. Advertencia sobre la secuencia: Traducción extendida en el extremo N-terminal. Similitud: Pertenece a la familia de homeosecuencias H2.0. Similitud: Contiene un dominio de unión al ADN de la homeosecuencia. Especificidad tisular: Nivel bajo en células B y T normales, nivel alto en linfocitos y monocitos activados. También se encuentra en el timo, las amígdalas, la médula ósea, los vasos sanguíneos en desarrollo y el cerebro fetal. Participa en la embriogénesis y la hematopoyesis. Precaución con la secuencia: Traducción N-terminal extendida. Similitud: Pertenece a la familia de homeosecuencias H2.0. Similitud: Contiene un dominio homeobox de unión al ADN. Especificidad tisular: Nivel bajo en linfocitos B y T normales, nivel alto en linfocitos y monocitos activados. También se encuentra en el timo, las amígdalas, la médula ósea, los vasos sanguíneos en desarrollo y el cerebro fetal.

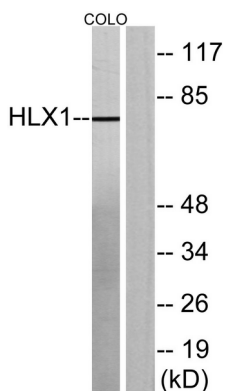
Área de Investigación

-

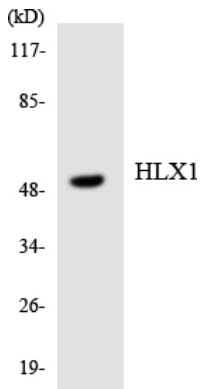
Datos de Imagen



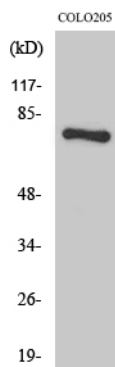
Análisis de inmunofluorescencia de células MCF7 con el anticuerpo HLX1. La imagen de la derecha muestra el péptido sintetizado.



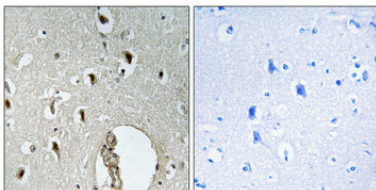
Análisis de inmunotransferencia de lisados de células COLO205 con el anticuerpo HLX1. El carril derecho está bloqueado con el péptido sintetizado.



Análisis de transferencia Western de los lisados de células HeLa utilizando el anticuerpo HLX1.



Análisis Western Blot de varias células utilizando el anticuerpo policlonal HLX1 diluido a 1:1000



Análisis inmunohistoquímico de cerebro humano incluido en parafina. El anticuerpo se diluyó a 1:100 (4°C, durante la noche). Se utilizó Tris-EDTA a alta presión y temperatura, pH 8,0, para la recuperación del antígeno. El control negativo (derecha) obtenido del anticuerpo fue preabsorbido por el péptido inmunógeno.