

Nombre del Producto: Anticuerpo policlonal de conejo HLA-H**Nº de Catálogo: APRab12091**

Solo para uso en investigación.

Resumen

Descripción	Anticuerpo policlonal de conejo
Huésped	Conejo
Aplicación	WB,ELISA
Reactividad	Humano
Conjugación	No conjugado
Modificación	Sin modificar
Isotipo	IgG
Clonalidad	Policlonal
Formato	Líquido
Concentración	1 mg/ml
Almacenamiento	Hacer alícuotas y almacenar a -20°C (válido por 12 meses). Evitar ciclos de congelación/descongelación.
Envío	Bolsas de hielo
Tampon	Líquido en PBS que contiene 50% de glicerol, 0,5% de proteína protectora y 0,02% de conservante de nuevo tipo N.
Purificación	Purificación por afinidad

Aplicación

Relación de Dilución	WB 1:500-1:2000,ELISA 1:5000-1:20000
Peso Molecular	40kDa

Información del Antígeno

Nombre del Gen	HLA-H
Nombres Alternativos	HLA-H; HLAH; Putative HLA class I histocompatibility antigen; alpha chain H; HLA-12.4; HLA-AR; MHC class I antigen H
ID del Gen	3136.0
ID SwissProt	P01893
Inmunógeno	El antisuero se elaboró contra un péptido sintetizado derivado del HLAH humano. Rango de AA: 71-120.

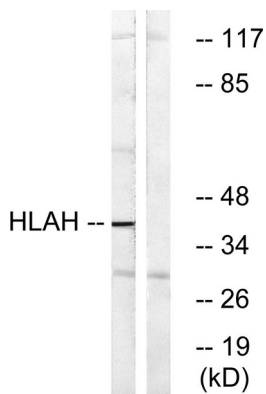
Antecedentes

Este gen del complejo mayor de histocompatibilidad representa un pseudogén transcrito, posiblemente derivado del HLA-A. Este gen presenta una amplia variación. [Proporcionado por RefSeq, mayo de 2010], Precaución: Podría ser el producto de un pseudogén. Función: Participa en la presentación de antígenos extraños al sistema inmunitario. Similitud: Pertenece a la familia MHC de clase I. Similitud: Contiene un dominio de tipo C1 similar a Ig (similar a inmunoglobulina). Subunidad: Heterodímero de una cadena alfa y una cadena beta (beta-2-microglobulina).

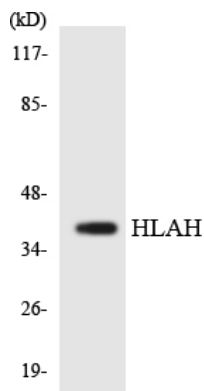
Área de Investigación

-

Datos de Imagen



Análisis de inmunotransferencia de lisados de células LOVO con el anticuerpo HLAH. El carril derecho está bloqueado con el péptido sintetizado.



Análisis de transferencia Western de los lisados de células HT-29 utilizando el anticuerpo HLAH.