

Nombre del Producto: Anticuerpo policlonal de conejo HLA-DO β **Nº de Catálogo: APRab12082**

Solo para uso en investigación.

Resumen

Descripción	Anticuerpo policlonal de conejo
Huésped	Conejo
Aplicación	WB,ELISA
Reactividad	Humano
Conjugación	No conjugado
Modificación	Sin modificar
Isotipo	IgG
Clonalidad	Policlonal
Formato	Líquido
Concentración	1 mg/ml
Almacenamiento	Hacer alícuotas y almacenar a -20°C (válido por 12 meses). Evitar ciclos de congelación/descongelación.
Envío	Bolsas de hielo
Tampon	Líquido en PBS que contiene 50% de glicerol, 0,5% de proteína protectora y 0,02% de conservante de nuevo tipo N.
Purificación	Purificación por afinidad

Aplicación

Relación de Dilución	WB 1:500-1:2000,ELISA 1:20000-1:40000
Peso Molecular	30kDa

Información del Antígeno

Nombre del Gen	HLA-DOB
Nombres Alternativos	HLA-DOB; HLA class II histocompatibility antigen; DO beta chain; MHC class II antigen DOB
ID del Gen	3112.0
ID SwissProt	P13765
Inmunógeno	El antisuero se elaboró contra el péptido sintetizado derivado del HLA-DOB humano. Rango de AA: 1-50.

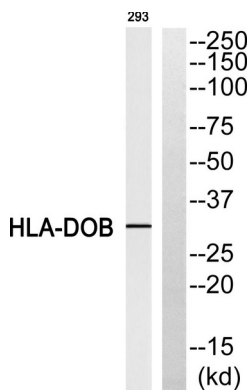
Antecedentes

HLA-DOB pertenece a los parálogos de la cadena beta del HLA de clase II. Esta molécula de clase II es un heterodímero compuesto por una cadena alfa (DOA) y una cadena beta (DOB), ambas ancladas en la membrana. Se encuentra en vesículas intracelulares. DO suprime la carga peptídica de las moléculas del MHC de clase II al inhibir HLA-DM. Las moléculas de clase II se expresan en células presentadoras de antígenos (CPA: linfocitos B, células dendríticas, macrófagos). La cadena beta tiene aproximadamente 26-28 kDa y su gen contiene 6 exones. El exón 1 codifica el péptido líder, los exones 2 y 3 codifican los dos dominios extracelulares, el exón 4 codifica el dominio transmembrana y el exón 5 codifica la cola citoplasmática. [Proporcionado por RefSeq, jul. de 2008], Función: Modulador importante en la vía de presentación de antígenos restringida del HLA de clase II mediante interacción con la molécula HLA-DM. Polimorfismo: Se conocen los siguientes alelos de DOB: DOB*0101, DOB*0102, DOB*0103 y DOB*0104. La secuencia mostrada corresponde a DOB*0101. Similitud: Pertenece a la familia MHC de clase II. Similitud: Contiene un dominio de tipo C1 similar a Ig (similar a inmunoglobulina). Subunidad: Heterodímero de una cadena alfa (DOA) y una cadena beta (DOB).

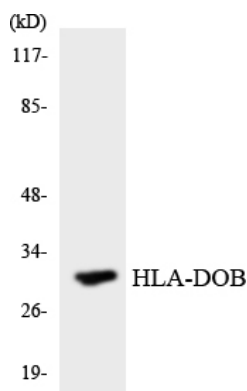
Área de Investigación

Moléculas de adhesión celular (CAM); Procesamiento y presentación de antígenos; Red inmune intestinal para la producción de IgA; Diabetes mellitus tipo I; Asma; Enfermedad tiroidea autoinmune; Lupus eritematoso sistémico; Rechazo de aloinjerto; Enfermedad de injerto contra huésped; Miocarditis viral;

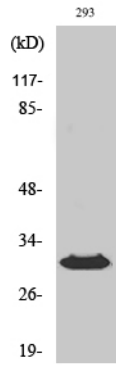
Datos de Imagen



Análisis de Western blot del anticuerpo HLA-DOB. El carril derecho está bloqueado con el péptido HLA-DOB.



Análisis de transferencia Western de los lisados de células HeLa utilizando el anticuerpo HLA-DOB.



Análisis Western Blot de varias células utilizando el anticuerpo policlonal HLA-DO β diluido a 1:1000