
Nombre del Producto: Anticuerpo policlonal de conejo HGFA**Nº de Catálogo: APRab12008**

Solo para uso en investigación.

Resumen

Descripción	Anticuerpo policlonal de conejo
Huésped	Conejo
Aplicación	WB,ELISA
Reactividad	Humano, Ratón, Rata
Conjugación	No conjugado
Modificación	Sin modificar
Isotipo	IgG
Clonalidad	Policlonal
Formato	Líquido
Concentración	1 mg/ml
Almacenamiento	Hacer alícuotas y almacenar a -20°C (válido por 12 meses). Evitar ciclos de congelación/descongelación.
Envío	Bolsas de hielo
Tampon	Líquido en PBS que contiene 50% de glicerol, 0,5% de proteína protectora y 0,02% de conservante de nuevo tipo N.
Purificación	Purificación por afinidad

Aplicación

Relación de Dilución	WB 1:500-1:2000,ELISA 1:20000-1:40000
Peso Molecular	70kDa

Información del Antígeno

Nombre del Gen	HGFAC
Nombres Alternativos	HGFAC; Hepatocyte growth factor activator; HGF activator; HGFA
ID del Gen	3083.0
ID SwissProt	Q04756
Inmunógeno	Péptido sintetizado derivado de la región C-terminal del HGFA humano.

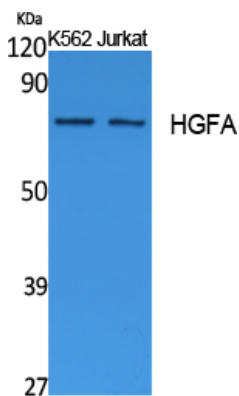
Antecedentes

Este gen codifica un miembro de la familia de proteínas peptidasas S1. La proteína codificada se sintetiza primero como un

precursor monocatenario inactivo antes de activarse a una forma heterodímera mediante procesamiento endoproteolítico. Actúa como serina proteasa, convirtiendo el factor de crecimiento de hepatocitos a la forma activa. El empalme alternativo produce múltiples variantes de transcripción. [proporcionado por RefSeq, jul. de 2014], precaución: no se sabe con certeza si Met-1 es el iniciador., función: activa el factor de crecimiento de hepatocitos (HGF) convirtiéndolo de una cadena simple a una forma heterodímera., similitud: pertenece a la familia de la peptidasa S1., similitud: contiene 1 dominio de fibronectina tipo I., similitud: contiene 1 dominio de fibronectina tipo II., similitud: contiene 1 dominio kringle., similitud: contiene 1 dominio de peptidasa S1., similitud: contiene 2 dominios similares a EGF., ubicación subcelular: se secreta como un precursor de cadena simple inactivo y luego se activa a una forma heterodímera., subunidad: heterodímero de una cadena corta y una cadena larga unidas por un enlace disulfuro., especificidad tisular: hígado.

Área de Investigación

Datos de Imagen



Análisis Western Blot de extractos de células Jurkat K562, utilizando el anticuerpo policlonal HGFA. El anticuerpo secundario se diluyó a 1:20000.