

Nombre del Producto: Anticuerpo policlonal de conejo HGF**Nº de Catálogo: APRab12007**

Solo para uso en investigación.

Resumen

Descripción	Anticuerpo policlonal de conejo
Huésped	Conejo
Aplicación	WB,IHC,ICC/IF,ELISA
Reactividad	Humano, Rata, Ratón
Conjugación	No conjugado
Modificación	Sin modificar
Isotipo	IgG
Clonalidad	Policlonal
Formato	Líquido
Concentración	1 mg/ml
Almacenamiento	Hacer alícuotas y almacenar a -20°C (válido por 12 meses). Evitar ciclos de congelación/descongelación.
Envío	Bolsas de hielo
Tampon	Líquido en PBS que contiene 50% de glicerol, 0,5% de proteína protectora y 0,02% de conservante de nuevo tipo N.
Purificación	Purificación por afinidad

Aplicación

Relación de Dilución	WB 1:500-1:2000,IHC 1:100-1:300,ICC/IF 1:50-1:200,ELISA 1:5000-1:20000
Peso Molecular	80kDa

Información del Antígeno

Nombre del Gen	HGF
Nombres Alternativos	HGF; HPTA; Hepatocyte growth factor; Hepatopoietin-A; Scatter factor; SF
ID del Gen	3082.0
ID SwissProt	P14210
Inmunógeno	El antisuero se elaboró contra un péptido sintetizado derivado de la región interna del factor de crecimiento humano (HGF). Rango de AA: 500-600.

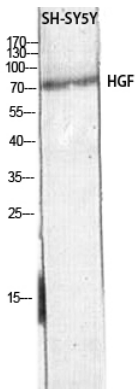
Antecedentes

Este gen codifica una proteína que se une al receptor del factor de crecimiento de hepatocitos para regular el crecimiento celular, la motilidad celular y la morfogénesis en numerosos tipos de células y tejidos. El empalme alternativo da lugar a múltiples variantes de transcripción, al menos una de las cuales codifica una preproteína que se procesa proteolíticamente para generar cadenas alfa y beta, que forman el heterodímero maduro. Esta proteína es secretada por células mesenquimales y actúa como una citocina multifuncional en células de origen principalmente epitelial. Esta proteína también desempeña un papel en la angiogénesis, la tumorigénesis y la regeneración tisular. Aunque la proteína codificada pertenece a la familia de las serina proteasas de la peptidasa S1, carece de actividad peptidasa. Las mutaciones en este gen se asocian con la pérdida auditiva no sindrómica. [Proporcionado por RefSeq, noviembre de 2015], Función: El HGF es un potente mitógeno para las células parenquimatosas maduras de los hepatocitos, parece ser un factor hepatotrófico y actúa como factor de crecimiento para un amplio espectro de tejidos y tipos celulares. No presenta actividad proteasa detectable., Información en línea: Entrada del factor de crecimiento de hepatocitos. Similitud: Pertenece a la familia de las peptidasas S1. Subfamilia del plasminógeno. Similitud: Contiene un dominio PAN. Similitud: Contiene un dominio de peptidasa S1. Similitud: Contiene cuatro dominios kringle. Subunidad: Dímero de una cadena alfa y una cadena beta unidas por un enlace disulfuro.

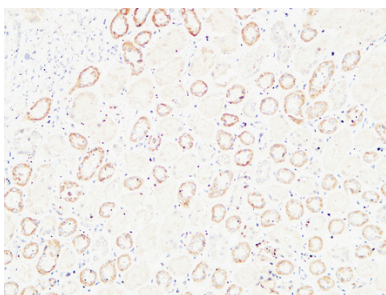
Área de Investigación

Interacción citocina-receptor de citocina;Adhesión focal;Vías en el cáncer;Carcinoma de células renales;Melanoma;

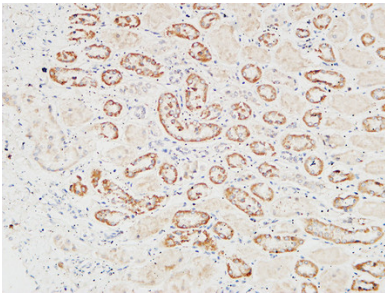
Datos de Imagen



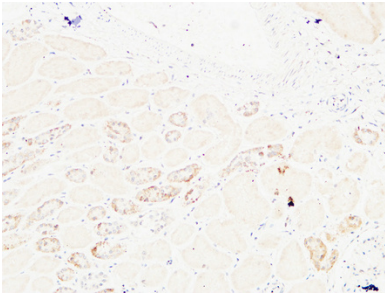
Análisis de Western blot de la lisis de SH-SY5Y con anticuerpo anti-HGF. El anticuerpo se diluyó a 1:500. El anticuerpo secundario se diluyó a 1:20000.



Análisis inmunohistoquímico de riñón humano incluido en parafina. 1. El anticuerpo se diluyó a 1:200 (4°, durante la noche). 2. Se utilizó EDTA de alta presión y temperatura, pH 8,0 para la recuperación del antígeno. 3. El anticuerpo secundario se diluyó a 1:200 (temperatura ambiente, 30 min).



Análisis inmunohistoquímico de riñón humano incluido en parafina. 1. El anticuerpo se diluyó a 1:200 (4°, durante la noche). 2. Se utilizó EDTA de alta presión y temperatura, pH 8,0 para la recuperación del antígeno. 3. El anticuerpo secundario se diluyó a 1:200 (temperatura ambiente, 30 min).



Análisis inmunohistoquímico de riñón humano incluido en parafina. 1. El anticuerpo se diluyó a 1:200 (4°, durante la noche). 2. Se utilizó EDTA de alta presión y temperatura, pH 8,0 para la recuperación del antígeno. 3. El anticuerpo secundario se diluyó a 1:200 (temperatura ambiente, 30 min).