
Nombre del Producto: Anticuerpo policlonal de conejo contra la lipasa hepática
Nº de Catálogo: APRab11983

Solo para uso en investigación.

Resumen

Descripción	Anticuerpo policlonal de conejo
Huésped	Conejo
Aplicación	WB,IHC,ICC/IF,ELISA
Reactividad	Humano, Rata, Ratón
Conjugación	No conjugado
Modificación	Sin modificar
Isotipo	IgG
Clonalidad	Policlonal
Formato	Líquido
Concentración	1 mg/ml
Almacenamiento	Hacer alícuotas y almacenar a -20°C (válido por 12 meses). Evitar ciclos de congelación/descongelación.
Envío	Bolsas de hielo
Tampon	Líquido en PBS que contiene 50% de glicerol, 0,5% de proteína protectora y 0,02% de conservante de nuevo tipo N.
Purificación	Purificación por afinidad

Aplicación

Relación de Dilución	WB 1:500-1:2000,IHC 1:100-1:300,ICC/IF 1:50-1:200,ELISA 1:5000-1:20000
Peso Molecular	56kDa

Información del Antígeno

Nombre del Gen	LIPC
Nombres Alternativos	LIPC; HTGL; Hepatic triacylglycerol lipase; HL; Hepatic lipase; Lipase member C
ID del Gen	3990.0
ID SwissProt	P11150
Inmunógeno	El antisuero se elaboró contra un péptido sintetizado derivado de LIPC humano. Rango de AA: 301-350.

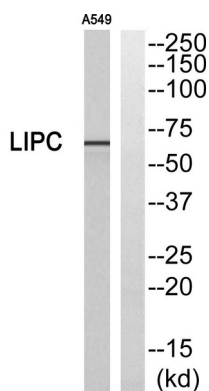
Antecedentes

La LIPC codifica la lipasa hepática de triglicéridos, que se expresa en el hígado. La LIPC tiene la doble función de hidrolasa de triglicéridos y ligando/factor puente para la captación de lipoproteínas mediada por receptores. [Proporcionado por RefSeq, jul. de 2008], actividad catalítica: Triacilglicerol + H₂O = diacilglicerol + un carboxilato., enfermedad: Los defectos en la LIPC son la causa de la deficiencia de lipasa hepática (deficiencia de HL) [MIM:151670]., función: La lipasa hepática tiene la capacidad de catalizar la hidrólisis de fosfolípidos, monoglicéridos, diglicéridos y triglicéridos, y tioésteres de acil-CoA. Es una enzima importante en el metabolismo de las HDL. La lipasa hepática se une a la heparina., información en línea: Base de datos de mutaciones y polimorfismos humanos de Singapur., similitud: Pertenece a la superfamilia de las hidrolasas AB. Familia de lipasas.,similitud:Contiene 1 dominio PLAT.

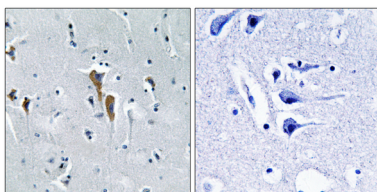
Área de Investigación

Metabolismo de los glicerolípidos;

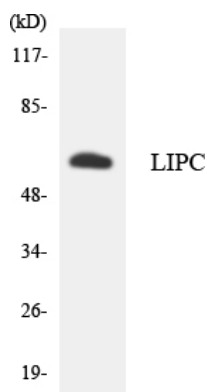
Datos de Imagen



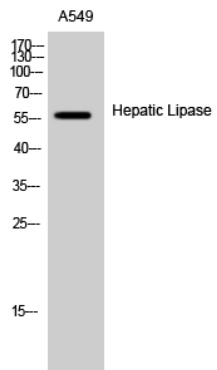
Análisis Western blot del anticuerpo LIPC. El carril derecho está bloqueado por el péptido LIPC.



Análisis inmunohistoquímico de cerebro humano incluido en parafina, utilizando el anticuerpo LIPC. El carril derecho está bloqueado con el péptido LIPC.



Análisis de transferencia Western de los lisados de células HT-29 utilizando el anticuerpo LIPC.



Análisis Western Blot de células A549 utilizando el anticuerpo policlonal de lipasa hepática