

Nombre del Producto: Anticuerpo policlonal de conejo HEN2**Nº de Catálogo: APRab11980**

Solo para uso en investigación.

Resumen

Descripción	Anticuerpo policlonal de conejo
Huésped	Conejo
Aplicación	WB,ELISA
Reactividad	Humano, Ratón
Conjugación	No conjugado
Modificación	Sin modificar
Isotipo	IgG
Clonalidad	Policlonal
Formato	Líquido
Concentración	1 mg/ml
Almacenamiento	Hacer alícuotas y almacenar a -20°C (válido por 12 meses). Evitar ciclos de congelación/descongelación.
Envío	Bolsas de hielo
Tampon	Líquido en PBS conteniendo 50% de glicerol, y 0,02% de conservante nuevo tipo N.
Purificación	Purificación por afinidad

Aplicación

Relación de Dilución	WB 1:500-1:2000,ELISA 1:5000-1:20000
Peso Molecular	14kDa

Información del Antígeno

Nombre del Gen	NHLH2 BHLHA34 HEN2 KIAA0490
Nombres Alternativos	-
ID del Gen	4808.0
ID SwissProt	Q02577
Inmunógeno	Péptido sintetizado derivado de proteína humana. en rango AA: 30-110

Antecedentes

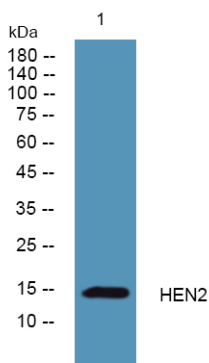
Función: Puede servir como proteína de unión al ADN y puede estar involucrada en el control de la determinación del tipo celular, posiblemente dentro del sistema nervioso en desarrollo. Similitud: Contiene 1 dominio básico de hélice-bucle-hélice

(bHLH). Subunidad: La unión eficiente del ADN requiere dimerización con otra proteína bHLH. Función: Puede servir como proteína de unión al ADN y puede estar involucrada en el control de la determinación del tipo celular, posiblemente dentro del sistema nervioso en desarrollo. Similitud: Contiene 1 dominio básico de hélice-bucle-hélice (bHLH). Subunidad: La unión eficiente del ADN requiere dimerización con otra proteína bHLH.

Área de Investigación

-

Datos de Imagen



Análisis de transferencia Western de lisados de células K562, el anticuerpo policlonal de conejo HEN2 se diluyó a 1:1000, 4° durante la noche.