

Nombre del Producto: Anticuerpo policlonal de conejo Hec1**Nº de Catálogo: APRab11962**

Solo para uso en investigación.

Resumen

Descripción	Anticuerpo policlonal de conejo
Huésped	Conejo
Aplicación	WB,ICC/IF,ELISA
Reactividad	Humano, Ratón
Conjugación	No conjugado
Modificación	Sin modificar
Isotipo	IgG
Clonalidad	Policlonal
Formato	Líquido
Concentración	1 mg/ml
Almacenamiento	Hacer alícuotas y almacenar a -20°C (válido por 12 meses). Evitar ciclos de congelación/descongelación.
Envío	Bolsas de hielo
Tampon	Líquido en PBS que contiene 50% de glicerol, 0,5% de proteína protectora y 0,02% de conservante de nuevo tipo N.
Purificación	Purificación por afinidad

Aplicación

Relación de Dilución	WB 1:500-1:2000,ICC/IF 1:200-1:1000,ELISA 1:10000-1:20000
Peso Molecular	73kDa

Información del Antígeno

Nombre del Gen	NDC80 NDC80; HEC; HEC1; KNTC2; Kinetochore protein NDC80 homolog; Highly expressed in
Nombres Alternativos	cancer protein; Kinetochore protein Hec1; HsHec1; Kinetochore-associated protein 2; Retinoblastoma-associated protein HEC
ID del Gen	10403.0
ID SwissProt	O14777
Inmunógeno	El antisuero se elaboró contra el péptido sintetizado derivado del KNTC2 humano. Rango de AA: 351-400.

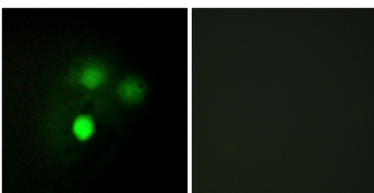
Antecedentes

Este gen codifica un componente del complejo cinetocórico NDC80. La proteína codificada consta de un dominio de unión a microtúbulos N-terminal y un dominio superenrollado C-terminal que interactúa con otros componentes del complejo. Esta proteína organiza y estabiliza las interacciones entre microtúbulos y cinetocoro, y es necesaria para la correcta segregación cromosómica. [Proporcionado por RefSeq, oct. de 2011], etapa de desarrollo: La expresión alcanza su máximo en la mitosis., función: Actúa como componente del complejo esencial NDC80 asociado al cinetocoro, necesario para la segregación cromosómica y la actividad de los puntos de control del huso. Necesario para la integridad del cinetocoro y la organización de sitios de unión estables a los microtúbulos en la placa externa del cinetocoro., PTM: La fosforilación comienza en la fase S del ciclo celular y alcanza su máximo en la mitosis. Fosforilado por NEK2. También puede ser fosforilado por AURKA y AURKB. Similitud: Pertenece a la familia NDC80/HEC1. Ubicación subcelular: Se localiza en los cinetocoros desde la profase tardía hasta la anafase. Se localiza específicamente en la placa externa del cinetocoro. Subunidad: Componente del complejo NDC80, compuesto por NDC80/HEC1, CDCA1, SPBC24 y SPBC25. El complejo NDC80 está formado por dos subcomplejos: NDC80/HEC1-CDCA1 y SPBC24-SPBC25. Cada subcomplejo se forma mediante interacciones paralelas a través de los dominios superenrollados de cada subunidad. La formación de un complejo tetramérico está mediada por interacciones entre las regiones C-terminales de ambas subunidades del subcomplejo NDC80/HEC1-CDCA1 y las regiones N-terminales de ambas subunidades del complejo SPBC24-SPBC25. El complejo tetramérico NDC80 presenta una estructura alargada en forma de bastón con dominios globulares en cada extremo. Interactúa con NEK2 y ZWINT específicamente durante la mitosis. Interactúa con CENPH y MIS12. Puede interactuar con AURKB, PSMC2, PSMC5 y SMC1A. Puede interactuar con RB1 durante la fase G2 y la mitosis.

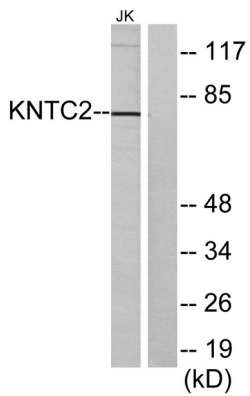
Área de Investigación

-

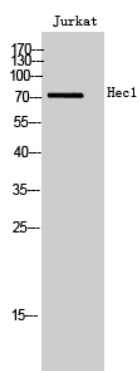
Datos de Imagen



Análisis de inmunofluorescencia de células HUVEC con el anticuerpo KNTC2. La imagen de la derecha muestra el péptido sintetizado.



Análisis de inmunotransferencia de lisados de células Jurkat, utilizando el anticuerpo KNTC2. El carril derecho está bloqueado con el péptido sintetizado.



Análisis Western Blot de células Jurkat usando el anticuerpo policlonal Hec1.