

Nombre del Producto: Anticuerpo policlonal de conejo HDGF**Nº de Catálogo: APRab11957**

Solo para uso en investigación.

Resumen

Descripción	Anticuerpo policlonal de conejo
Huésped	Conejo
Aplicación	IHC,ICC/IF,ELISA
Reactividad	Humano, Rata, Ratón
Conjugación	No conjugado
Modificación	Sin modificar
Isotipo	IgG
Clonalidad	Policlonal
Formato	Líquido
Concentración	1 mg/ml
Almacenamiento	Hacer alícuotas y almacenar a -20°C (válido por 12 meses). Evitar ciclos de congelación/descongelación.
Envío	Bolsas de hielo
Tampon	Líquido en PBS que contiene 50% de glicerol, 0,5% de proteína protectora y 0,02% de conservante de nuevo tipo N.
Purificación	Purificación por afinidad

Aplicación

Relación de Dilución	IHC 1:50-1:200,ICC/IF 1:50-1:200,ELISA 1:10000-1:20000
Peso Molecular	-

Información del Antígeno

Nombre del Gen	HDGF HMG1L2
Nombres Alternativos	Hepatoma-derived growth factor (HDGF;High mobility group protein 1-like 2;HMG-1L2)
ID del Gen	3068.0
ID SwissProt	P51858
Inmunógeno	Péptido sintético de proteína humana en rango AA: 141-190

Antecedentes

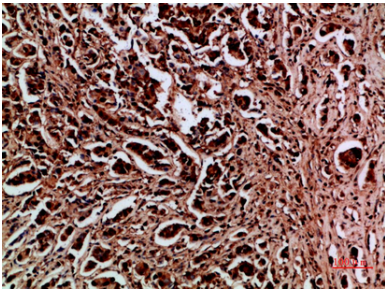
Este gen codifica un miembro de la familia de factores de crecimiento derivados del hepatoma. La proteína codificada posee

actividad mitogénica y de unión al ADN, y podría desempeñar un papel en la proliferación y diferenciación celular. Altos niveles de expresión de este gen potencian el crecimiento de numerosos tumores. Inicialmente, se pensó que este gen se encontraba en el cromosoma X; sin embargo, se ha determinado que dicha ubicación corresponde a un pseudogén relacionado. Se han descrito variantes de transcripción con empalme alternativo que codifican isoformas distintas. [Proporcionado por RefSeq, enero de 2016], dominio: El dominio PWWP alberga los sitios de unión a la heparina y es responsable de la unión al ADN, mientras que la región C-terminal está esencialmente desestructurada., función: Proteína de unión a la heparina, con actividad mitogénica para fibroblastos. Actúa como represor transcripcional., PTM: Sumoilado por SUMO1. La sumoilación impide la unión a la cromatina., similitud: Pertenece a la familia HDGF., similitud: Contiene 1 dominio PWWP., subunidad: Monómero y homodímero con dominio intercambiado., especificidad de tejido: Ubicuo.

Área de Investigación

-

Datos de Imagen



Análisis inmunohistoquímico del anticuerpo contra el cáncer de mama humano incluido en parafina, diluido a 1:200