

**Nombre del Producto: Anticuerpo policlonal de conejo HDC****Nº de Catálogo: APRab11956**

Solo para uso en investigación.

**Resumen**

<b>Descripción</b>	Anticuerpo policlonal de conejo
<b>Huésped</b>	Conejo
<b>Aplicación</b>	WB,IHC,ICC/IF,ELISA
<b>Reactividad</b>	Humano, Ratón, Rata
<b>Conjugación</b>	No conjugado
<b>Modificación</b>	Sin modificar
<b>Isotipo</b>	IgG
<b>Clonalidad</b>	Policlonal
<b>Formato</b>	Líquido
<b>Concentración</b>	1 mg/ml
<b>Almacenamiento</b>	Hacer alícuotas y almacenar a -20°C (válido por 12 meses). Evitar ciclos de congelación/descongelación.
<b>Envío</b>	Bolsas de hielo
<b>Tampon</b>	Líquido en PBS que contiene 50% de glicerol, 0,5% de proteína protectora y 0,02% de conservante de nuevo tipo N.
<b>Purificación</b>	Purificación por afinidad

**Aplicación**

<b>Relación de Dilución</b>	WB 1:500-1:2000,IHC 1:100-1:300,ICC/IF 1:50-1:200,ELISA 1:10000-1:20000
<b>Peso Molecular</b>	72kDa

**Información del Antígeno**

<b>Nombre del Gen</b>	HDC
<b>Nombres Alternativos</b>	HDC; Histidine decarboxylase; HDC
<b>ID del Gen</b>	3067.0
<b>ID SwissProt</b>	P19113
<b>Inmunógeno</b>	El antisuero se elaboró contra un péptido sintetizado derivado de la región interna del HDC humano. Rango de AA: 201-250.

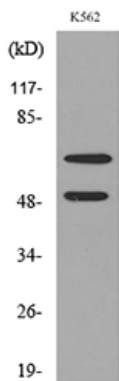
**Antecedentes**

Este gen codifica un miembro de la familia de las descarboxilasas del grupo II y forma un homodímero que convierte la L-histidina en histamina de forma dependiente del fosfato de piridoxal. La histamina regula diversos procesos fisiológicos, como la neurotransmisión, la secreción de ácido gástrico, la inflamación y el tono muscular liso. [Proporcionado por RefSeq, agosto de 2010], actividad catalítica: L-histidina = histamina + CO(2)., cofactor: fosfato de piridoxal., vía: biosíntesis de aminas y poliaminas; biosíntesis de histamina; histamina a partir de L-histidina: paso 1/1., similitud: pertenece a la familia de las descarboxilasas del grupo II., subunidad: homodímero.

## Área de Investigación

Metabolismo de la histidina;

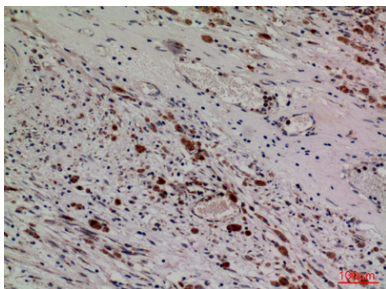
## Datos de Imagen



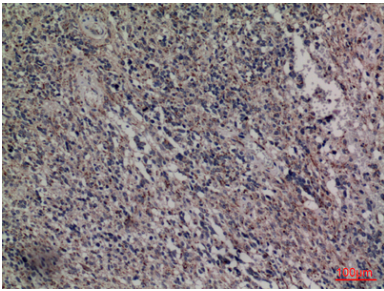
Análisis de transferencia Western del lisado de células K562, utilizando el anticuerpo HDC.



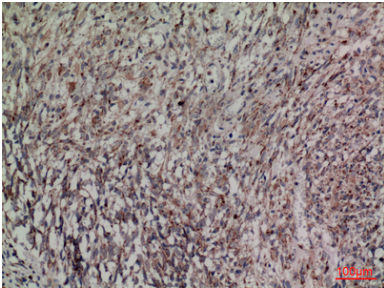
Análisis Western Blot de células K562 usando el anticuerpo policlonal HDC. El anticuerpo secundario se diluyó a 1:20000.



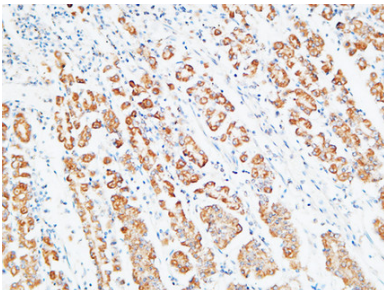
Análisis inmunohistoquímico de cerebro humano incluido en parafina, el anticuerpo se diluyó a 1:100



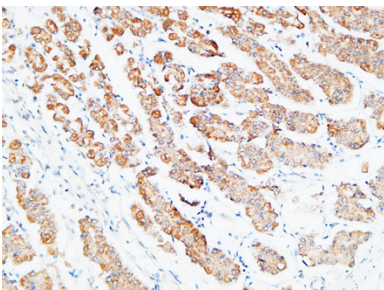
Análisis inmunohistoquímico de cerebro humano incluido en parafina, el anticuerpo se diluyó a 1:100



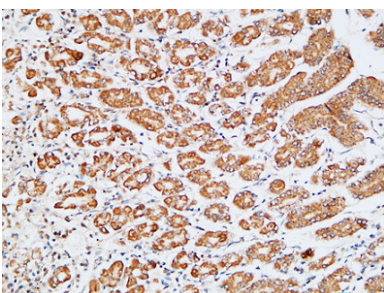
Análisis inmunohistoquímico de cerebro humano incluido en parafina, el anticuerpo se diluyó a 1:100



Análisis inmunohistoquímico de estómago humano incluido en parafina. 1. El anticuerpo se diluyó a 1:200 (4°, durante la noche). 2. Se utilizó EDTA de alta presión y temperatura, pH 8,0 para la recuperación del antígeno. 3. El anticuerpo secundario se diluyó a 1:200 (temperatura ambiente, 30 min).



Análisis inmunohistoquímico de estómago humano incluido en parafina. 1. El anticuerpo se diluyó a 1:200 (4°, durante la noche). 2. Se utilizó EDTA de alta presión y temperatura, pH 8,0 para la recuperación del antígeno. 3. El anticuerpo secundario se diluyó a 1:200 (temperatura ambiente, 30 min).



Análisis inmunohistoquímico de estómago humano incluido en parafina. 1. El anticuerpo se diluyó a 1:200 (4°, durante la noche). 2. Se utilizó EDTA de alta presión y temperatura, pH 8,0 para la recuperación del antígeno. 3. El anticuerpo secundario se diluyó a 1:200 (temperatura ambiente, 30 min).