
Nombre del Producto: Anticuerpo policlonal de conejo HDAC2**Nº de Catálogo: APRab11943**

Solo para uso en investigación.

Resumen

Descripción	Anticuerpo policlonal de conejo
Huésped	Conejo
Aplicación	WB,IHC,ICC/IF,ELISA
Reactividad	Humano, Ratón, Rata, Mono
Conjugación	No conjugado
Modificación	Sin modificar
Isotipo	IgG
Clonalidad	Policlonal
Formato	Líquido
Concentración	1 mg/ml
Almacenamiento	Hacer alícuotas y almacenar a -20°C (válido por 12 meses). Evitar ciclos de congelación/descongelación.
Envío	Bolsas de hielo
Tampon	Líquido en PBS que contiene 50% de glicerol, 0,5% de proteína protectora y 0,02% de conservante de nuevo tipo N.
Purificación	Purificación por afinidad

Aplicación

Relación de Dilución	WB 1:500-1:2000,IHC 1:100-1:300,ICC/IF 1:50-1:200,ELISA 1:20000-1:40000
Peso Molecular	55kDa

Información del Antígeno

Nombre del Gen	HDAC2
Nombres Alternativos	HDAC2; Histone deacetylase 2; HD2
ID del Gen	3066.0
ID SwissProt	Q92769
Inmunógeno	El antisuero se produjo contra el péptido sintetizado derivado de HDAC2 humano. Rango de AA: 360-409.

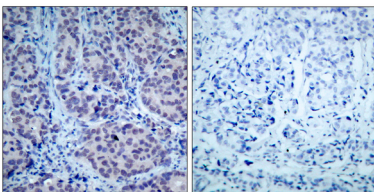
Antecedentes

Este producto génico pertenece a la familia de las histonas desacetilasas. Las histonas desacetilasas actúan mediante la formación de grandes complejos multiproteicos y son responsables de la desacetilación de residuos de lisina en las regiones N-terminales de las histonas centrales (H2A, H2B, H3 y H4). Esta proteína forma complejos represores transcripcionales al asociarse con diversas proteínas, incluyendo YY1, un factor de transcripción de dedo de zinc de mamíferos. Por lo tanto, desempeña un papel importante en la regulación transcripcional, la progresión del ciclo celular y los eventos de desarrollo. El empalme alternativo da lugar a múltiples variantes de transcripción. [Proporcionado por RefSeq, abril de 2010], actividad catalítica: Hidrólisis de un residuo de N(6)-acetil-lisina de una histona para producir una histona desacetilada., función: Forma complejos represores transcripcionales al asociarse con MAD, SIN3, YY1 y N-COR. Interactúa en la fase S tardía de la replicación del ADN con DNMT1 en el otro complejo represor transcripcional compuesto por DNMT1, DMAP1, PCNA y CAF1. Función: Responsable de la desacetilación de residuos de lisina en la porción N-terminal de las histonas centrales (H2A, H2B, H3 y H4). La desacetilación de histonas proporciona una etiqueta para la represión epigenética y desempeña un papel importante en la regulación transcripcional, la progresión del ciclo celular y los eventos de desarrollo. Las histonas desacetilasas actúan mediante la formación de grandes complejos multiproteicos. Precaución de secuencia: Retención de intrones. Similitud: Pertenece a la familia de las histonas desacetilasas, subfamilia tipo 1. Subunidad: Interactúa con la región no histónica de H2AFY (por similitud). Parte del complejo de histonas desacetilasas centrales (HDAC), compuesto por HDAC1, HDAC2, RBBP4 y RBBP7. El complejo central se asocia con MTA2, MBD3, MTA1L1, CHD3 y CHD4 para formar el complejo de remodelación de nucleosomas y desacetilación de histonas (NuRD), o con SIN3, SAP18 y SAP30 para formar el complejo SIN3 HDAC. Componente de un complejo de histona desacetilasa BHC que contiene HDAC1, HDAC2, HMG20B/BRAF35, AOF2/LSD1, RCOR1/CoREST y PHF21A/BHC80. El complejo BHC también puede contener ZMYM2, ZNF217, ZMYM3, GSE1 y GTF2I. Parte de un complejo que contiene las histonas centrales H2A, H2B, H3 y H4, DEK y DAXX no fosforilada. Parte de un complejo que contiene ATR y CHD4. Forma un complejo heterólogo al menos con YY1. Interactúa con ATR, DNMT1, MINT, HDAC7, HDAC10, HCFC1, NRIP1, MJD2A/JHDM3A, PRDM6, SAP30, SETDB1 y SUV39H1. Interactúa con la región no histónica de H2AFY. Interactúa con PELP1. Es un componente de un complejo correpresor mSin3A que contiene SIN3A, SAP130, SUDS3/SAP45, ARID4B/SAP180, HDAC1 y HDAC2. Interactúa con CBFA2T3. Interactúa con SAP30L. Especificidad tisular: Ampliamente expresado; niveles más bajos en cerebro y pulmón.

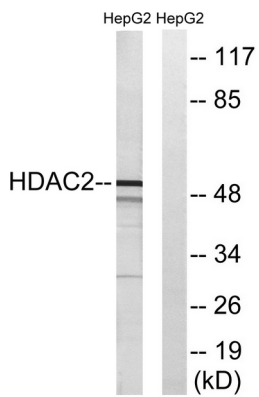
Área de Investigación

Ciclo celular G1S; Ciclo celular G2M ADN; Acetilación de proteínas

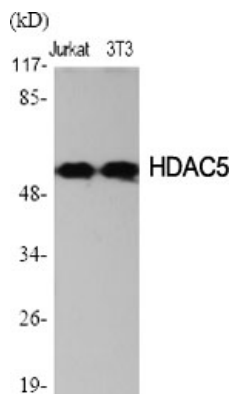
Datos de Imagen



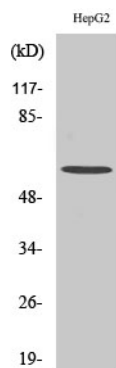
Análisis inmunohistoquímico de tejido de carcinoma mamario humano incluido en parafina, utilizando el anticuerpo HDAC2. La imagen de la derecha está bloqueada con el péptido sintetizado.



Análisis de inmunotransferencia de lisados de células HepG2, utilizando el anticuerpo HDAC2. El carril derecho está bloqueado con el péptido sintetizado.



Análisis Western Blot de varias células utilizando el anticuerpo policlonal HDAC2 diluido a 1:2000



Análisis Western Blot de células HepG2 utilizando el anticuerpo policlonal HDAC2 diluido a 1:2000