

Nombre del Producto: Anticuerpo policlonal de conejo HCN2**Nº de Catálogo: APRab11931**

Solo para uso en investigación.

Resumen

Descripción	Anticuerpo policlonal de conejo
Huésped	Conejo
Aplicación	WB,IHC,ICC/IF,ELISA
Reactividad	Humano, Ratón, Rata
Conjugación	No conjugado
Modificación	Sin modificar
Isotipo	IgG
Clonalidad	Policlonal
Formato	Líquido
Concentración	1 mg/ml
Almacenamiento	Hacer alícuotas y almacenar a -20°C (válido por 12 meses). Evitar ciclos de congelación/descongelación.
Envío	Bolsas de hielo
Tampon	Líquido en PBS que contiene 50% de glicerol, 0,5% de proteína protectora y 0,02% de conservante de nuevo tipo N.
Purificación	Purificación por afinidad

Aplicación

Relación de Dilución	WB 1:500-1:2000,IHC 1:100-1:300,ICC/IF 1:50-1:200,ELISA 1:20000-1:40000
Peso Molecular	100kDa

Información del Antígeno

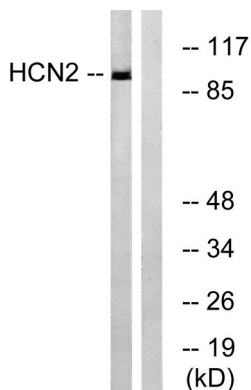
Nombre del Gen	HCN2
Nombres Alternativos	HCN2; BCNG2; Potassium/sodium hyperpolarization-activated cyclic nucleotide-gated channel 2; Brain cyclic nucleotide-gated channel 2; BCNG-2
ID del Gen	610.0
ID SwissProt	Q9UL51
Inmunógeno	El antisuero se elaboró contra el péptido sintetizado derivado del HCN2 humano. Rango de AA: 491-540.

Antecedentes

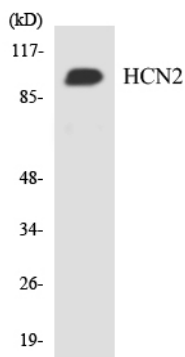
Los canales catiónicos activados por hiperpolarización de la familia de genes HCN, como el HCN2, contribuyen a la actividad rítmica espontánea tanto en el corazón como en el cerebro. [Proporcionado por OMIM, julio de 2010] Dominio: El segmento S4 es probablemente el sensor de voltaje y se caracteriza por una serie de aminoácidos con carga positiva en cada tercera posición. Función: Canal iónico activado por hiperpolarización con baja selectividad para los iones potasio sobre los iones sodio. Contribuye a las corrientes marcapasos nativas en el corazón (If) y en las neuronas (Ih). Produce una gran corriente instantánea. Se activa por AMPc. Se modula por los iones cloruro intracelulares y el pH. El pH ácido desplaza la activación a voltajes más negativos. Varios: Inhibido por iones de cesio extracelulares. Similitud: Pertenece a la familia de canales de potasio HCN. Similitud: Contiene un dominio de unión a nucleótidos cíclicos. Subunidad: El canal de potasio probablemente esté compuesto por un complejo homotetramérico o heterotetramérico de subunidades formadoras de poros. Heteromultímero con HCN1. Interactúa con KCNE2. Especificidad tisular: Altamente expresado en todo el cerebro. Detectado en niveles bajos en el corazón.

Área de Investigación

Datos de Imagen



Análisis de inmunotransferencia de lisados de células Jurkat, utilizando el anticuerpo HCN2. El carril derecho está bloqueado con el péptido sintetizado.



Análisis de transferencia Western de los lisados de células HT-29 utilizando el anticuerpo HCN2.