

**Nombre del Producto: Anticuerpo policlonal de conejo HCF1****Nº de Catálogo: APRab11926**

Solo para uso en investigación.

**Resumen**

<b>Descripción</b>	Anticuerpo policlonal de conejo
<b>Huésped</b>	Conejo
<b>Aplicación</b>	WB,IHC,ICC/IF,ELISA
<b>Reactividad</b>	Humano, Ratón
<b>Conjugación</b>	No conjugado
<b>Modificación</b>	Sin modificar
<b>Isotipo</b>	IgG
<b>Clonalidad</b>	Policlonal
<b>Formato</b>	Líquido
<b>Concentración</b>	1 mg/ml
<b>Almacenamiento</b>	Hacer alícuotas y almacenar a -20°C (válido por 12 meses). Evitar ciclos de congelación/descongelación.
<b>Envío</b>	Bolsas de hielo
<b>Tampon</b>	Líquido en PBS que contiene 50% de glicerol, 0,5% de proteína protectora y 0,02% de conservante de nuevo tipo N.
<b>Purificación</b>	Purificación por afinidad

**Aplicación**

<b>Relación de Dilución</b>	WB 1:500-1:2000,IHC 1:100-1:300,ICC/IF 1:50-1:200,ELISA 1:10000-1:20000
<b>Peso Molecular</b>	208kDa

**Información del Antígeno**

<b>Nombre del Gen</b>	HCFC1
<b>Nombres Alternativos</b>	HCFC1; HCF1; HFC1; Host cell factor 1; HCF; HCF-1; C1 factor; CFF; VCAF; VP16 accessory protein
<b>ID del Gen</b>	3054.0
<b>ID SwissProt</b>	P51610
<b>Inmunógeno</b>	El antisuero se produjo contra el péptido sintetizado derivado del HCFC1 humano. Rango de AA: 131-180.

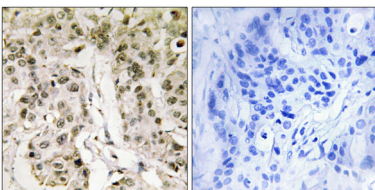
## Antecedentes

Este gen pertenece a la familia de factores de la célula huésped y codifica una proteína con cinco repeticiones de Kelch, un motivo similar a la fibronectina y seis repeticiones de HCF, cada una de las cuales contiene una señal de escisión altamente específica. Este coactivador nuclear se escinde proteolíticamente en uno de los seis sitios posibles, lo que da lugar a la creación de una cadena N-terminal y la correspondiente cadena C-terminal. La forma final de esta proteína consiste en cadenas N-terminales y C-terminales unidas de forma no covalente. La proteína participa en el control del ciclo celular y la regulación transcripcional durante la infección por el virus del herpes simple. Se han descrito variantes de empalme alternativo que codifican diferentes isoformas de la proteína; sin embargo, no todas las variantes se han caracterizado por completo. [Proporcionado por RefSeq, jul. de 2008], dominio: La repetición HCF es una señal de escisión proteolítica altamente específica., dominio: Las repeticiones kelch se pliegan en una hélice beta kelch de 6 palas, denominada dominio de hélice beta, que media la interacción con HCFC1R1., función: Participa en el control del ciclo celular. Tras la infección lítica de células permisivas, la proteína transactivadora VP16 del VHS se asocia con HCFC1. La unión a HCFC1 activa VP16 para su asociación con la proteína de unión al motivo octámero POU2F1, formando así un complejo multiproteína-ADN responsable de activar la transcripción de los genes tempranos inmediatos del VHS. También antagoniza la transactivación por ZBTB17 y GABP2; reprime la activación del promotor p15(INK4b) por parte de ZBTB17 e inhibe su capacidad para reclutar p300. Coactivador de EGR2 y GABP2. Une los complejos Set1/Ash2 histona H3-K4 metiltransferasa (HMT) y Sin3 histona desacetilasa (HDAC), modificadores de la cromatina (que participan en la activación y la represión de la transcripción, respectivamente). PTM: O-glicosilado. PTM: Escindido proteolíticamente en uno o varios sitios PPCE-THET dentro de las repeticiones HCF. Una mayor escisión de las cadenas primarias N- y C-terminales resulta en un recorte y acumulación de las cadenas más pequeñas. Similitud: Contiene 5 repeticiones de Kelch. Ubicación subcelular: HCFC1R1 modula su localización subcelular y su sobreexpresión conduce a su acumulación en el citoplasma. Subunidad: Compuesta predominantemente por seis polipéptidos de 110 a 150 kDa y un polipéptido menor de 300 kDa. La mayoría de los productos de escisión N-terminal y C-terminal permanecen estrechamente asociados, aunque no de forma covalente. Interactúa con POU2F1, VP16, CREB3, ZBTB17, EGR2, E2F4, CREBZF, SP1, GABP2, el complejo Sin3 HDAC (SIN3A, HDAC1, HDAC2, SDS3), el complejo Set1/Ash2 HMT (SET1, ASH2, WDR5), SAP30, SIN3B, OGT1 y FHL2. Componente del complejo MLL, compuesto al menos por MLL, ASH2L, RBBP5, DPY30, WDR5, MEN1, HCFC1 y HCFC2. Interactúa con HCFC1R1 y THAP11. Especificidad tisular: Altamente expresado en tejidos fetales y riñón adulto. Presente en todos los tejidos analizados.

## Área de Investigación

-

## Datos de Imagen



Análisis inmunohistoquímico de tejido de carcinoma mamario humano incluido en parafina, utilizando el anticuerpo HCFC1. La imagen de la derecha está bloqueada con el péptido sintetizado.

