

Nombre del Producto: Anticuerpo policlonal de conejo hCAP-G**Nº de Catálogo:** APRab11920

Solo para uso en investigación.

Resumen

Descripción	Anticuerpo policlonal de conejo
Huésped	Conejo
Aplicación	WB,ELISA
Reactividad	Humano, Rata, Ratón
Conjugación	No conjugado
Modificación	Sin modificar
Isotipo	IgG
Clonalidad	Policlonal
Formato	Líquido
Concentración	1 mg/ml
Almacenamiento	Hacer alícuotas y almacenar a -20°C (válido por 12 meses). Evitar ciclos de congelación/descongelación.
Envío	Bolsas de hielo
Tampon	Líquido en PBS que contiene 50% de glicerol, 0,5% de proteína protectora y 0,02% de conservante de nuevo tipo N.
Purificación	Purificación por afinidad

Aplicación

Relación de Dilución	WB 1:500-1:2000,ELISA 1:20000-1:40000
Peso Molecular	115kDa

Información del Antígeno

Nombre del Gen	NCAPG NCAPG; CAPG; NYMEL3; Condensin complex subunit 3; Chromosome-associated protein
Nombres Alternativos	G; Condensin subunit CAP-G; hCAP-G; Melanoma antigen NY-MEL-3; Non-SMC condensin I complex subunit G; XCAP-G homolog
ID del Gen	64151.0
ID SwissProt	Q9BPX3
Inmunógeno	El antisuero se elaboró contra el péptido sintetizado derivado del NCAPG humano. Rango de AA: 951-1000.

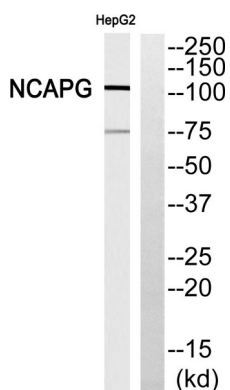
Antecedentes

Este gen codifica una subunidad del complejo de condensina, responsable de la condensación y estabilización de los cromosomas durante la mitosis y la meiosis. La fosforilación de la proteína codificada activa el complejo de condensina. Existen pseudogenes para este gen en los cromosomas 8 y 15. El empalme alternativo produce múltiples variantes de transcripción. [Proporcionado por RefSeq, agosto de 2012] Función: Subunidad reguladora del complejo de condensina, un complejo necesario para la conversión de la cromatina en interfase en cromosomas condensados de tipo mitótico. El complejo de condensina probablemente introduce superenrollamientos positivos en el ADN relajado en presencia de topoisomerasas de tipo I y convierte el ADN mellado en formas anudadas positivas en presencia de topoisomerasas de tipo II. Información adicional: Sobreexpresado en algunas líneas cancerosas y células tumorales. PTM: Fosforilado por CDC2. Su fosforilación, así como la de las subunidades NCAPD2 y NCAPH, activa el complejo de condensina y es necesaria para la condensación cromosómica. Advertencia sobre la secuencia: Elección incorrecta del marco. Similitud: Pertenece a la familia CND3 (subunidad 3 de la condensina). Similitud: Contiene 10 repeticiones HEAT. Ubicación subcelular: En las células en interfase, la mayor parte del complejo de condensina se encuentra en el citoplasma, mientras que una pequeña parte del complejo se asocia a la cromatina. Sin embargo, una subpoblación del complejo permanece asociada a focos cromosómicos en las células en interfase. Durante la mitosis, la mayor parte del complejo de condensina se asocia a la cromatina. Al inicio de la profase, las subunidades reguladoras del complejo son fosforiladas por CDC2, lo que lleva a la asociación de la condensina con los brazos cromosómicos y a la condensación cromosómica. La disociación de los cromosomas se observa en la telofase tardía.,subunidad:Componente del complejo de condensina, que contiene el heterodímero SMC2 y SMC4, y tres subunidades no SMC que probablemente regulan el complejo: NCAPH/BRRN1, NCAPD2/CAPD2 y NCAPG.,especificidad tisular:Altamente expresado en los testículos.

Área de Investigación

-

Datos de Imagen



Análisis Western blot del anticuerpo NCAPG. El carril derecho está bloqueado con el péptido NCAPG.