

**Nombre del Producto: Anticuerpo policlonal de conejo HAT1****Nº de Catálogo: APRab11902**

Solo para uso en investigación.

**Resumen**

<b>Descripción</b>	Anticuerpo policlonal de conejo
<b>Huésped</b>	Conejo
<b>Aplicación</b>	WB,ELISA
<b>Reactividad</b>	Humano, Ratón, Rata
<b>Conjugación</b>	No conjugado
<b>Modificación</b>	Sin modificar
<b>Isotipo</b>	IgG
<b>Clonalidad</b>	Policlonal
<b>Formato</b>	Líquido
<b>Concentración</b>	1 mg/ml
<b>Almacenamiento</b>	Hacer alícuotas y almacenar a -20°C (válido por 12 meses). Evitar ciclos de congelación/descongelación.
<b>Envío</b>	Bolsas de hielo
<b>Tampon</b>	Líquido en PBS que contiene 50% de glicerol, 0,5% de proteína protectora y 0,02% de conservante de nuevo tipo N.
<b>Purificación</b>	Purificación por afinidad

**Aplicación**

<b>Relación de Dilución</b>	WB 1:500-1:2000,ELISA 1:5000-1:10000
<b>Peso Molecular</b>	49kDa

**Información del Antígeno**

<b>Nombre del Gen</b>	HAT1
<b>Nombres Alternativos</b>	HAT1; KAT1; Histone acetyltransferase type B catalytic subunit; Histone acetyltransferase 1
<b>ID del Gen</b>	8520.0
<b>ID SwissProt</b>	O14929
<b>Inmunógeno</b>	El antisuero se elaboró contra el péptido sintetizado derivado de la HAT humana. Rango de AA: 331-380.

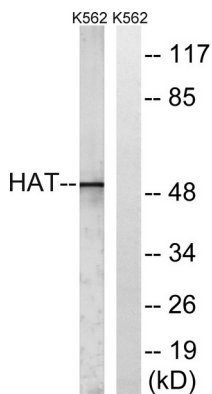
## Antecedentes

La proteína codificada por este gen es una histona acetiltransferasa (HAT) de tipo B que participa en la acetilación rápida de las histonas citoplasmáticas recién sintetizadas, que a su vez se importan al núcleo para su deposición de novo en las cadenas de ADN nacientes. La acetilación de histonas, en particular de la histona H4, desempeña un papel importante en el ensamblaje de la cromatina dependiente de la replicación. Específicamente, esta HAT puede acetilar la histona H4 soluble, pero no la nucleosomal, en las lisinas 5 y 12, y en menor grado, la histona H2A en la lisina 5. Se han identificado variantes de transcripción con empalme alternativo para este gen. [Proporcionado por RefSeq, junio de 2009], actividad catalítica: Acetil-CoA + histona = CoA + acetilhistona., función: Puede desempeñar un papel en el silenciamiento telomérico. Acetila la H4 soluble, pero no la nucleosomal, en 'Lys-5' y 'Lys-12', y acetila la histona H2A en 'Lys-5'. HAT1 posee especificidad de sustrato intrínseca que modifica la lisina en la secuencia de reconocimiento GXGKXG. Información en línea: Entrada de la histona acetiltransferasa. Similitud: Pertenece a la familia HAT1. Ubicación subcelular: Nuclear en células en fase S y citoplasmática. Subunidad: Heterómero de las subunidades HAT1 y p46/HAT2.

## Área de Investigación

Acetilación de proteínas

## Datos de Imagen



Análisis de inmunotransferencia de lisados de células K562 con el anticuerpo HAT. El carril derecho está bloqueado con el péptido sintetizado.