

Nombre del Producto: Anticuerpo policlonal de conejo G α olf**Nº de Catálogo: APRab11865**

Solo para uso en investigación.

Resumen

Descripción	Anticuerpo policlonal de conejo
Huésped	Conejo
Aplicación	WB,IHC,ICC/IF,ELISA
Reactividad	Humano, Ratón, Rata
Conjugación	No conjugado
Modificación	Sin modificar
Isotipo	IgG
Clonalidad	Policlonal
Formato	Líquido
Concentración	1 mg/ml
Almacenamiento	Hacer alícuotas y almacenar a -20°C (válido por 12 meses). Evitar ciclos de congelación/descongelación.
Envío	Bolsas de hielo
Tampon	Líquido en PBS que contiene 50% de glicerol, 0,5% de proteína protectora y 0,02% de conservante de nuevo tipo N.
Purificación	Purificación por afinidad

Aplicación

Relación de Dilución	WB 1:500-1:2000,IHC 1:100-1:300,ICC/IF 1:50-1:200,ELISA 1:10000-1:20000
Peso Molecular	40kDa

Información del Antígeno

Nombre del Gen	GNAL
Nombres Alternativos	GNAL; Guanine nucleotide-binding protein G(olf) subunit alpha; Adenylate cyclase-stimulating G alpha protein; olfactory type
ID del Gen	2774.0
ID SwissProt	P38405
Inmunógeno	El antisuero se elaboró contra el péptido sintetizado derivado de GNAL humano. Rango de AA: 41-90.

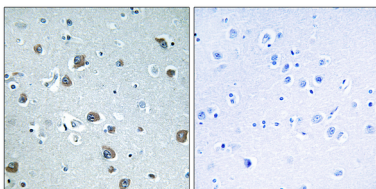
Antecedentes

Subunidad alfa de la proteína G L(GNAL) Homo sapiens. Este gen codifica una subunidad alfa estimuladora de la proteína G que media la señalización olfativa en el epitelio olfativo. Esta proteína acopla los receptores de dopamina tipo 1 y los receptores de adenosina A2A y se expresa ampliamente en el sistema nervioso central. Las mutaciones en este gen se han asociado con la distonía 25 y este gen se encuentra en una región de susceptibilidad para el trastorno bipolar y la esquizofrenia. El empalme alternativo resulta en múltiples variantes de transcripción. [proporcionado por RefSeq, diciembre de 2013], función: Las proteínas de unión a nucleótidos de guanina (proteínas G) participan como moduladores o transductores en varios sistemas de señalización transmembrana. G(olf) alfa media la transducción de señales dentro del neuroepitelio olfativo y los ganglios basales. Podría estar involucrado en algún aspecto de la transducción visual y en la mediación del efecto de una o más hormonas/neurotransmisores. Similitud: Pertenece a la familia G-alfa. Subfamilia G(s). Subunidad: Las proteínas G se componen de tres unidades: alfa, beta y gamma. La cadena alfa contiene el sitio de unión del nucleótido de guanina. Especificidad tisular: Detectada en el neuroepitelio olfativo, cerebro, testículos y, en menor medida, en la retina, los alvéolos pulmonares y el bazo. Se observaron trazas en el riñón, la glándula suprarrenal y el hígado. Se encontró que se expresa en todos los insulinomas examinados.

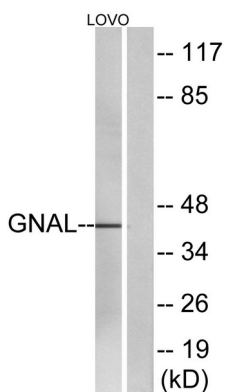
Área de Investigación

Calcio;Transducción olfativa;

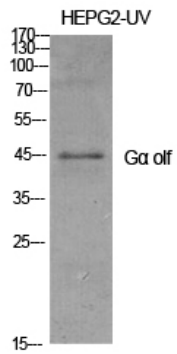
Datos de Imagen



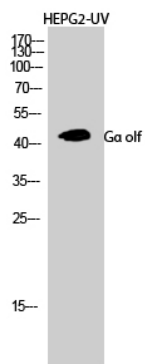
Análisis inmunohistoquímico de tejido cerebral humano incluido en parafina, utilizando el anticuerpo GNAL. La imagen de la derecha muestra el péptido sintetizado.



Análisis de inmunotransferencia de lisados de células LOVO con el anticuerpo GNAL. El carril derecho está bloqueado con el péptido sintetizado.



Análisis Western Blot de varias células utilizando el anticuerpo policlonal Gα olf diluido a 1:1000



Análisis Western Blot de células HEPG2-UV utilizando el anticuerpo policlonal Gα olf diluido a 1:1000