

Nombre del Producto: Anticuerpo policlonal de conejo Gz- α **Nº de Catálogo: APRab11862**

Solo para uso en investigación.

Resumen

Descripción	Anticuerpo policlonal de conejo
Huésped	Conejo
Aplicación	WB,IHC,ICC/IF,ELISA
Reactividad	Humano, Ratón, Rata, Mono
Conjugación	No conjugado
Modificación	Sin modificar
Isotipo	IgG
Clonalidad	Policlonal
Formato	Líquido
Concentración	1 mg/ml
Almacenamiento	Hacer alícuotas y almacenar a -20°C (válido por 12 meses). Evitar ciclos de congelación/descongelación.
Envío	Bolsas de hielo
Tampon	Líquido en PBS que contiene 50% de glicerol, 0,5% de proteína protectora y 0,02% de conservante de nuevo tipo N.
Purificación	Purificación por afinidad

Aplicación

Relación de Dilución	WB 1:500-1:2000,IHC 1:100-1:300,ICC/IF 1:50-1:200,ELISA 1:20000-1:40000
Peso Molecular	41kDa

Información del Antígeno

Nombre del Gen	GNAZ
Nombres Alternativos	GNAZ; Guanine nucleotide-binding protein G(z) subunit alpha; G(x) alpha chain; Gz-alpha
ID del Gen	2781.0
ID SwissProt	P19086
Inmunógeno	El antisuero se produjo contra el péptido sintetizado derivado de la Gz-alfa humana. Rango de AA: 1-50.

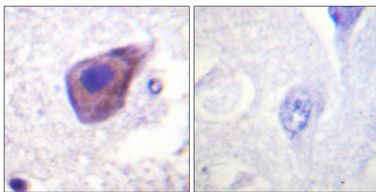
Antecedentes

Subunidad alfa z de la proteína G (GNAZ). Homo sapiens. La proteína codificada por este gen pertenece a una subfamilia de proteínas G que media la transducción de señales en sistemas insensibles a la toxina de la tos ferina. Esta proteína codificada podría contribuir al mantenimiento del equilibrio iónico de los fluidos cocleares perilinfático y endolinfático. [Proporcionado por RefSeq, julio de 2008]. Función: Las proteínas de unión a nucleótidos de guanina (proteínas G) participan como moduladores o transductores en diversos sistemas de señalización transmembrana. Similitud: Pertenece a la familia G-alfa. Subfamilia G(i/o/t/z). Subunidad: Las proteínas G se componen de tres unidades: alfa, beta y gamma. La cadena alfa contiene el sitio de unión del nucleótido de guanina.

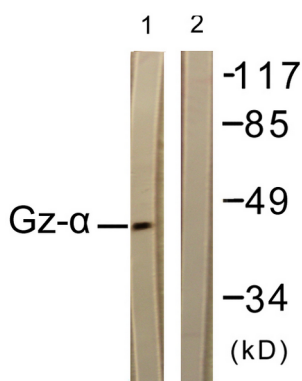
Área de Investigación

Depresión a largo plazo;

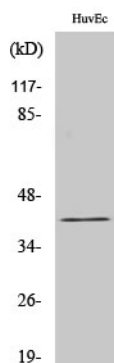
Datos de Imagen



Análisis inmunohistoquímico de tejido cerebral humano incluido en parafina, utilizando el anticuerpo Gz-alfa. La imagen de la derecha muestra el péptido sintetizado.



Análisis de inmunotransferencia de lisados de células COS7 tratadas con PMA 125 ng/ml durante 30 minutos, utilizando el anticuerpo Gz-alfa. El carril derecho está bloqueado con el péptido sintetizado.



Análisis Western Blot de varias células utilizando el anticuerpo policlonal Gz-α