

Nombre del Producto: Anticuerpo policlonal de conejo GUSBP1**Nº de Catálogo: APRab11861**

Solo para uso en investigación.

Resumen

Descripción	Anticuerpo policlonal de conejo
Huésped	Conejo
Aplicación	WB,ELISA
Reactividad	Humano, Rata, Ratón
Conjugación	No conjugado
Modificación	Sin modificar
Isotipo	IgG
Clonalidad	Policlonal
Formato	Líquido
Concentración	1 mg/ml
Almacenamiento	Hacer alícuotas y almacenar a -20°C (válido por 12 meses). Evitar ciclos de congelación/descongelación.
Envío	Bolsas de hielo
Tampon	Líquido en PBS que contiene 50% de glicerol, 0,5% de proteína protectora y 0,02% de conservante de nuevo tipo N.
Purificación	Purificación por afinidad

Aplicación

Relación de Dilución	WB 1:500-1:2000,ELISA 1:20000-1:40000
Peso Molecular	18kDa

Información del Antígeno

Nombre del Gen	GUSBP1
Nombres Alternativos	GUSBP1; SMA3; Putative beta-glucuronidase-like protein SMA3
ID del Gen	153561.0
ID SwissProt	Q15486
Inmunógeno	El antisuero se produjo contra el péptido sintetizado derivado de GUSBL1 humano. Rango de AA: 51-100.

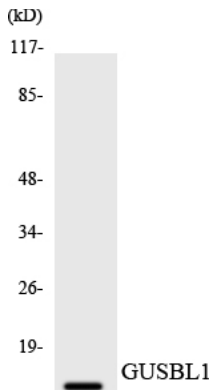
Antecedentes

Se une a GTP, GDP y GMP. Desarrollo del sistema esquelético.

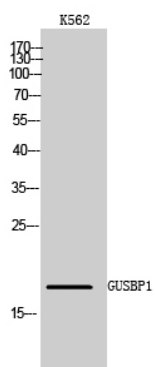
Área de Investigación

-

Datos de Imagen



Análisis de transferencia Western de los lisados de células HT-29 utilizando el anticuerpo GUSBL1.



Análisis Western Blot de células K562 utilizando el anticuerpo policlonal GUSBP1