

Nombre del Producto: Anticuerpo policlonal de conejo GSK3 α / β **Nº de Catálogo:** APRab11823

Solo para uso en investigación.

Resumen

Descripción	Anticuerpo policlonal de conejo
Huésped	Conejo
Aplicación	WB,IHC,ICC/IF,ELISA
Reactividad	Humano, Ratón, Rata, Otro, Otro
Conjugación	No conjugado
Modificación	Sin modificar
Isotipo	IgG
Clonalidad	Policlonal
Formato	Líquido
Concentración	1 mg/ml
Almacenamiento	Hacer alícuotas y almacenar a -20°C (válido por 12 meses). Evitar ciclos de congelación/descongelación.
Envío	Bolsas de hielo
Tampon	Líquido en PBS que contiene 50% de glicerol, 0,5% de proteína protectora y 0,02% de conservante de nuevo tipo N.
Purificación	Purificación por afinidad

Aplicación

Relación de Dilución	WB 1:500-1:2000,IHC 1:100-1:300,ICC/IF 1:50-1:200,ELISA 1:10000-1:20000
Peso Molecular	51,46kDa

Información del Antígeno

Nombre del Gen	GSK3A/GSK3B GSK3A; Glycogen synthase kinase-3 alpha; GSK-3 alpha; Serine/threonine-protein kinase
Nombres Alternativos	GSK3A; GSK3B; Glycogen synthase kinase-3 beta; GSK-3 beta; Serine/threonine-protein kinase GSK3B
ID del Gen	2931.0
ID SwissProt	P49840/P49841
Inmunógeno	El antisuero se produjo contra el péptido sintetizado derivado de la GSK3 alfa/beta humana. Rango de AA: 246-295.

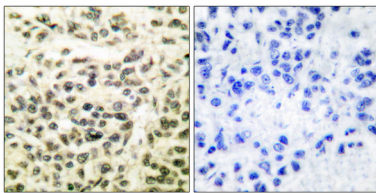
Antecedentes

Glucógeno sintasa quinasa 3 alfa (GSK3A) Homo sapiens Este gen codifica una proteína quinasa Ser/Thr multifuncional que participa en el control de varias proteínas reguladoras, incluyendo la glucógeno sintasa, y factores de transcripción, como JUN. También participa en las vías de señalización WNT y PI3K, y regula la producción de péptidos beta-amiloides asociados con la enfermedad de Alzheimer. [proporcionado por RefSeq, oct. de 2011], actividad catalítica: ATP + [proteína tau] = ADP + [proteína tau] fosfato., función: Implicada en el control hormonal de varias proteínas reguladoras, incluyendo la glucógeno sintasa, MYB y el factor de transcripción JUN., similitud: Pertenece a la superfamilia de las proteínas quinasas., similitud: Pertenece a la superfamilia de las proteínas quinasas. Familia de proteínas quinasas Ser/Thr CMGC. Subfamilia GSK-3.,similitud:Contiene 1 dominio de proteína quinasa.,subunidad:Monómero.

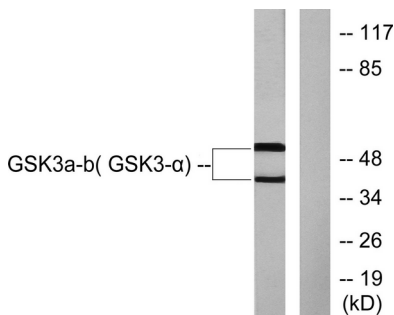
Área de Investigación

Quimiocina;

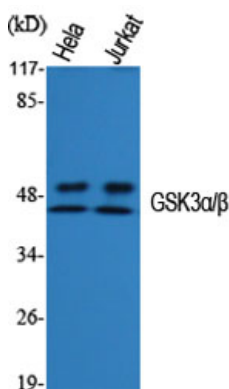
Datos de Imagen



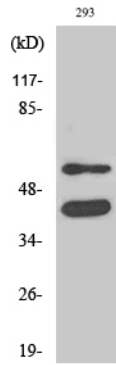
Análisis inmunohistoquímico de tejido de carcinoma mamario humano incluido en parafina, utilizando el anticuerpo GSK3 alfa/beta. La imagen de la derecha muestra el péptido sintetizado.



Análisis de inmunotransferencia de lisados de 293 células tratadas con TNF- α 20 ng/ml durante 30 minutos, utilizando el anticuerpo GSK3 alfa/beta. El carril derecho está bloqueado con el péptido sintetizado.



Análisis Western Blot de varias células utilizando el anticuerpo policlonal GSK3 α/β diluido a 1:1000



Análisis Western Blot de 293 células utilizando el anticuerpo policlonal GSK3 α/β diluido a 1:1000