

**Nombre del Producto:** Anticuerpo policlonal de conejo GSK3 $\alpha$ **Nº de Catálogo:** APRab11821

Solo para uso en investigación.

**Resumen**

<b>Descripción</b>	Anticuerpo policlonal de conejo
<b>Huésped</b>	Conejo
<b>Aplicación</b>	WB,IHC,ICC/IF,ELISA,IP
<b>Reactividad</b>	Humano, Ratón, Rata
<b>Conjugación</b>	No conjugado
<b>Modificación</b>	Sin modificar
<b>Isotipo</b>	IgG
<b>Clonalidad</b>	Policlonal
<b>Formato</b>	Líquido
<b>Concentración</b>	1 mg/ml
<b>Almacenamiento</b>	Hacer alícuotas y almacenar a -20°C (válido por 12 meses). Evitar ciclos de congelación/descongelación.
<b>Envío</b>	Bolsas de hielo
<b>Tampon</b>	Líquido en PBS que contiene 50% de glicerol, 0,5% de proteína protectora y 0,02% de conservante de nuevo tipo N.
<b>Purificación</b>	Purificación por afinidad

**Aplicación**

<b>Relación de Dilución</b>	WB 1:500-1:2000,IHC 1:100-1:300,ICC/IF 1:50-1:200,ELISA 1:10000-1:20000,IP 1:20-1:50
<b>Peso Molecular</b>	51kDa

**Información del Antígeno**

<b>Nombre del Gen</b>	GSK3A
<b>Nombres Alternativos</b>	GSK3A; Glycogen synthase kinase-3 alpha; GSK-3 alpha; Serine/threonine-protein kinase
<b>ID del Gen</b>	GSK3A
<b>ID SwissProt</b>	2931.0
<b>Inmunógeno</b>	P49840 El antisuero se produjo contra el péptido sintetizado derivado de la GSK3A humana. Rango de AA: 10-59.

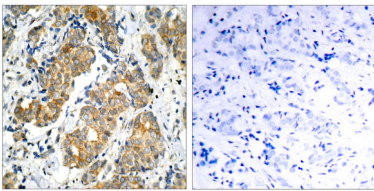
## Antecedentes

Glucógeno sintasa quinasa 3 alfa (GSK3A) Homo sapiens Este gen codifica una proteína quinasa Ser/Thr multifuncional que participa en el control de varias proteínas reguladoras, incluyendo la glucógeno sintasa, y factores de transcripción, como JUN. También participa en las vías de señalización WNT y PI3K, y regula la producción de péptidos beta-amiloides asociados con la enfermedad de Alzheimer. [proporcionado por RefSeq, oct. de 2011], actividad catalítica: ATP + [proteína tau] = ADP + [proteína tau] fosfato., función: Implicada en el control hormonal de varias proteínas reguladoras, incluyendo la glucógeno sintasa, MYB y el factor de transcripción JUN., similitud: Pertenece a la superfamilia de las proteínas quinasas., similitud: Pertenece a la superfamilia de las proteínas quinasas. Familia de proteínas quinasas Ser/Thr CMGC. Subfamilia GSK-3.,similitud:Contiene 1 dominio de proteína quinasa.,subunidad:Monómero.

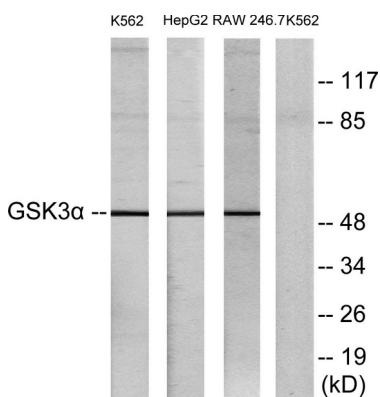
## Área de Investigación

Quimiocina;

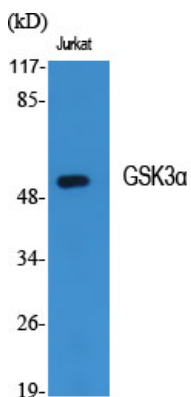
## Datos de Imagen



Análisis inmunohistoquímico de carcinoma de mama humano incluido en parafina, utilizando el anticuerpo GSK3 alfa. La imagen de la derecha está bloqueada con el péptido sintetizado.



Análisis de inmunotransferencia de lisados de células K562, HepG2 y RAW264.7, utilizando el anticuerpo GSK3 alfa. El carril derecho está bloqueado con el péptido sintetizado.



Análisis Western Blot de varias células utilizando el anticuerpo policlonal GSK3α

Análisis Western Blot de células Jurkat utilizando el anticuerpo policlonal GSK3 $\alpha$

