

Nombre del Producto: Anticuerpo policlonal de conejo GSC**Nº de Catálogo: APRab11809**

Solo para uso en investigación.

Resumen

Descripción	Anticuerpo policlonal de conejo
Huésped	Conejo
Aplicación	IHC, ICC/IF, ELISA
Reactividad	Humano, Ratón, Rata
Conjugación	No conjugado
Modificación	Sin modificar
Isotipo	IgG
Clonalidad	Policlonal
Formato	Líquido
Concentración	1 mg/ml
Almacenamiento	Hacer alícuotas y almacenar a -20°C (válido por 12 meses). Evitar ciclos de congelación/descongelación.
Envío	Bolsas de hielo
Tampon	Líquido en PBS que contiene 50% de glicerol, 0,5% de proteína protectora y 0,02% de conservante de nuevo tipo N.
Purificación	Purificación por afinidad

Aplicación

Relación de Dilución	IHC 1:50-1:200, ICC/IF 1:50-1:200, ELISA 1:10000-1:20000
Peso Molecular	-

Información del Antígeno

Nombre del Gen	GSC
Nombres Alternativos	Homeobox protein gooseoid
ID del Gen	145258.0
ID SwissProt	P56915
Inmunógeno	Péptido sintético de proteína humana en rango AA: 207-256

Antecedentes

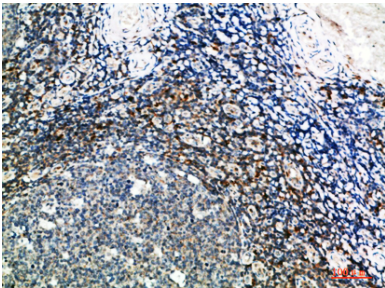
Homeobox gooseoid (GSC) Homo sapiens. Este gen codifica un miembro de la subfamilia bicoid de la familia de proteínas

homeobox pareadas (PRD). La proteína codificada actúa como factor de transcripción y puede ser autorreguladora. Una proteína similar en ratones desempeña un papel en el desarrollo craneofacial y de la caja torácica durante la embriogénesis. [Proporcionado por RefSeq, julio de 2008], Función: Regula la chordina (CHRD). Puede desempeñar un papel en la programación espacial dentro de campos embrionarios discretos o compartimentos de linaje durante la organogénesis. Similitud: Pertenece a la familia homeobox pareada. Subfamilia bicoid. Similitud: Contiene un dominio de unión al ADN de la homeobox.

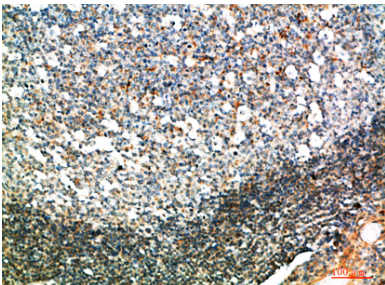
Área de Investigación

-

Datos de Imagen



Análisis inmunohistoquímico de amígdalas humanas incluidas en parafina, el anticuerpo se diluyó a 1:200



Análisis inmunohistoquímico de amígdalas humanas incluidas en parafina, el anticuerpo se diluyó a 1:200