

Nombre del Producto: Anticuerpo policlonal de conejo GRTP1**Nº de Catálogo: APRab11805**

Solo para uso en investigación.

Resumen

Descripción	Anticuerpo policlonal de conejo
Huésped	Conejo
Aplicación	WB,IHC,ICC/IF,ELISA
Reactividad	Humano, Rata, Ratón
Conjugación	No conjugado
Modificación	Sin modificar
Isotipo	IgG
Clonalidad	Policlonal
Formato	Líquido
Concentración	1 mg/ml
Almacenamiento	Hacer alícuotas y almacenar a -20°C (válido por 12 meses). Evitar ciclos de congelación/descongelación.
Envío	Bolsas de hielo
Tampon	Líquido en PBS que contiene 50% de glicerol, 0,5% de proteína protectora y 0,02% de conservante de nuevo tipo N.
Purificación	Purificación por afinidad

Aplicación

Relación de Dilución	WB 1:500-1:2000,IHC 1:100-1:300,ICC/IF 1:50-1:200,ELISA 1:20000-1:40000
Peso Molecular	35kDa

Información del Antígeno

Nombre del Gen	GRTP1
Nombres Alternativos	GRTP1; TBC1D6; Growth hormone-regulated TBC protein 1; TBC1 domain family member 6
ID del Gen	79774.0
ID SwissProt	Q5TC63
Inmunógeno	El antisuero se produjo contra el péptido sintetizado derivado del GRTP1 humano. Rango de AA: 71-120.

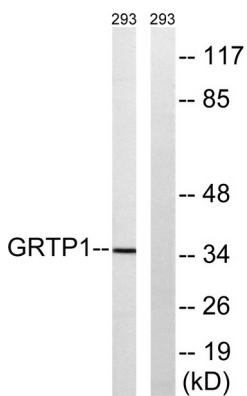
Antecedentes

Función: Puede actuar como una proteína activadora de GTPasa para las proteínas de la familia Rab. Similitud: Contiene 1 dominio TBC Rab-GAP. Función: Puede actuar como una proteína activadora de GTPasa para las proteínas de la familia Rab. Similitud: Contiene 1 dominio TBC Rab-GAP.

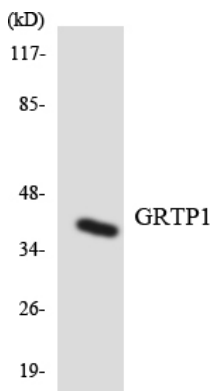
Área de Investigación

-

Datos de Imagen



Análisis de inmunotransferencia de lisados de 293 células, utilizando el anticuerpo GRTP1. El carril derecho está bloqueado con el péptido sintetizado.



Análisis de transferencia Western de los lisados de células Jurkat utilizando el anticuerpo GRTP1.



Análisis Western Blot de varias células utilizando el anticuerpo policlonal GRTP1