

Nombre del Producto: Anticuerpo policlonal de conejo GRP78 BiP**Nº de Catálogo: APRab11795**

Solo para uso en investigación.

Resumen

Descripción	Anticuerpo policlonal de conejo
Huésped	Conejo
Aplicación	WB,IHC,ICC/IF,ELISA
Reactividad	Humano, Ratón, Rata, Pez
Conjugación	No conjugado
Modificación	Sin modificar
Isotipo	IgG
Clonalidad	Policlonal
Formato	Líquido
Concentración	1 mg/ml
Almacenamiento	Hacer alícuotas y almacenar a -20°C (válido por 12 meses). Evitar ciclos de congelación/descongelación.
Envío	Bolsas de hielo
Tampon	Líquido en PBS que contiene 50% de glicerol, 0,5% de proteína protectora y 0,02% de conservante de nuevo tipo N.
Purificación	Purificación por afinidad

Aplicación

Relación de Dilución	WB 1:500-1:2000,IHC 1:50-1:300,ICC/IF 1:50-1:200,ELISA 1:10000-1:20000
Peso Molecular	78kDa

Información del Antígeno

Nombre del Gen	HSPA5 GRP78
Nombres Alternativos	78 kDa glucose-regulated protein (GRP-78) (Endoplasmic reticulum luminal Ca(2+)-binding protein grp78) (Heat shock 70 kDa protein 5) (Immunoglobulin heavy chain-binding protein) (BiP)
ID del Gen	3309.0
ID SwissProt	P11021
Inmunógeno	Péptido sintético de proteína humana en rango AA: 505-570

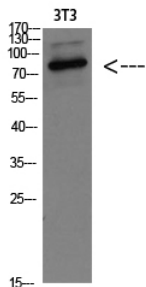
Antecedentes

La proteína codificada por este gen pertenece a la familia de las proteínas de choque térmico 70 (HSP70). Se localiza en el lumen del retículo endoplasmático (RE) y participa en el plegamiento y ensamblaje de proteínas en dicho retículo. Dado que esta proteína interactúa con numerosas proteínas del RE, podría desempeñar un papel clave en la monitorización del transporte de proteínas a través de la célula. [Proporcionado por RefSeq, sep. de 2010], Enfermedad: Autoantígeno en la artritis reumatoide [MIM:180300]. Función: Probablemente contribuye a facilitar el ensamblaje de complejos proteicos multiméricos dentro del RE. Similitud: Pertenece a la familia de las proteínas de choque térmico 70. Ubicación subcelular: Identificada mediante espectrometría de masas en fracciones de melanosomas desde el estadio I hasta el estadio IV. Subunidad: Interactúa con DNAJC1 (a través del dominio J) (por similitud). Componente de un complejo EIF2 compuesto al menos por CUGBP1, CALR, CALR3, EIF2S1, EIF2S2, HSP90B1 y HSPA5. Forma parte de un gran complejo multiproteico de chaperonas que comprende CABP1, DNAJB11, HSP90B1, HSPA5, HYOU, PDIA2, PDIA4, PPIB, SDF2L1, UGT1A1 y cantidades muy pequeñas de ERP29, pero no, o en niveles muy bajos, de CALR ni CANX. Interactúa con TMEM132A.

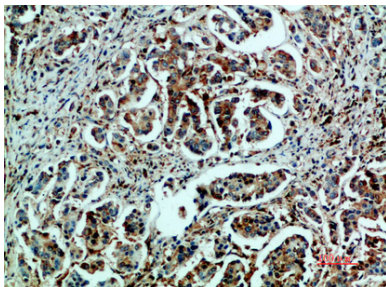
Área de Investigación

Procesamiento y presentación de antígenos; Enfermedades priónicas;

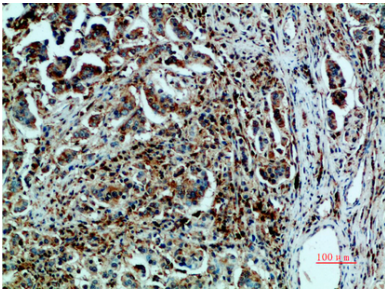
Datos de Imagen



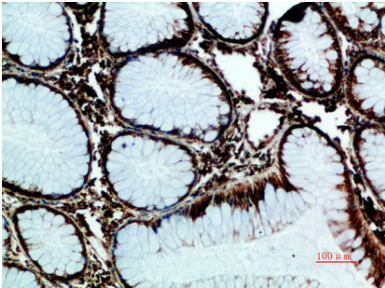
Análisis de inmunotransferencia del lisado celular 3T3. El anticuerpo se diluyó a 1:1000. El anticuerpo secundario se diluyó a 1:20000.



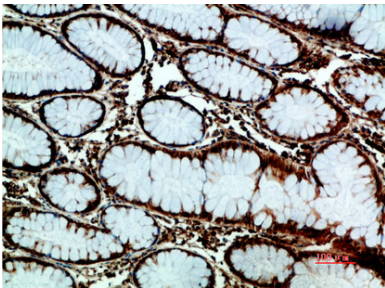
Análisis inmunohistoquímico del anticuerpo contra el cáncer de mama humano incluido en parafina, diluido a 1:200



Análisis inmunohistoquímico del anticuerpo contra el cáncer de mama humano incluido en parafina, diluido a 1:200



Análisis inmunohistoquímico del anticuerpo contra el cáncer de colon humano incluido en parafina, diluido a 1:200



Análisis inmunohistoquímico del anticuerpo contra el cáncer de colon humano incluido en parafina, diluido a 1:200