

Nombre del Producto: Anticuerpo policlonal de conejo GRO γ **Nº de Catálogo: APRab11790**

Solo para uso en investigación.

Resumen

Descripción	Anticuerpo policlonal de conejo
Huésped	Conejo
Aplicación	IHC, ICC/IF, ELISA
Reactividad	Humano, Rata, Ratón
Conjugación	No conjugado
Modificación	Sin modificar
Isotipo	IgG
Clonalidad	Policlonal
Formato	Líquido
Concentración	1 mg/ml
Almacenamiento	Hacer alícuotas y almacenar a -20°C (válido por 12 meses). Evitar ciclos de congelación/descongelación.
Envío	Bolsas de hielo
Tampon	Líquido en PBS que contiene 50% de glicerol, 0,5% de proteína protectora y 0,02% de conservante de nuevo tipo N.
Purificación	Purificación por afinidad

Aplicación

Relación de Dilución	IHC 1:100-1:300, ICC/IF 1:50-1:200, ELISA 1:5000-1:20000
Peso Molecular	-

Información del Antígeno

Nombre del Gen	CXCL3 CXCL3; GRO3; GROG; SCYB3; C-X-C motif chemokine 3; GRO-gamma(1-73); Growth-regulated protein gamma; GRO-gamma; Macrophage inflammatory protein 2-beta; MIP2-beta
Nombres Alternativos	
ID del Gen	2921.0
ID SwissProt	P19876
Inmunógeno	El antisuero se elaboró contra el péptido sintetizado derivado de GROgamma humano. Rango de AA: 58-107.

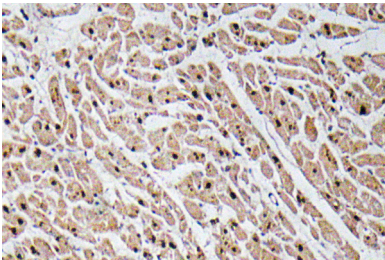
Antecedentes

Este gen antimicrobiano codifica un miembro de la subfamilia de quimiocinas CXC. La proteína codificada es un factor de crecimiento secretado que se comunica a través del receptor acoplado a proteína G, el receptor CXC 2. Esta proteína desempeña un papel en la inflamación y como quimioatrayente para los neutrófilos. [Proporcionado por RefSeq, septiembre de 2014], función: Ligando para CXCR2 (por similitud). Tiene actividad quimiotáctica para los neutrófilos. Puede desempeñar un papel en la inflamación y ejercer sus efectos sobre las células endoteliales de forma autocrina. In vitro, la forma procesada GRO-gamma(5-73) muestra una actividad quimiotáctica cinco veces mayor para los granulocitos neutrófilos.,información en línea:Entrada CXCL3,PTM:La forma procesada N-terminal GRO-gamma(5-73) se produce por escisión proteolítica después de la secreción de los monocitos de sangre periférica.,similitud:Pertenece a la familia de las alfa intercrinas (quimiocinas CxC).

Área de Investigación

Interacción citocina-receptor de citocina; Quimiocina;

Datos de Imagen



Análisis inmunohistoquímico del anticuerpo GRO α en tejido cardíaco humano incluido en parafina.