

Nombre del Producto: Anticuerpo policlonal de conejo GRK 6**Nº de Catálogo: APRab11777**

Solo para uso en investigación.

Resumen

Descripción	Anticuerpo policlonal de conejo
Huésped	Conejo
Aplicación	WB,ICC/IF,ELISA
Reactividad	Humano, Ratón, Rata
Conjugación	No conjugado
Modificación	Sin modificar
Isotipo	IgG
Clonalidad	Policlonal
Formato	Líquido
Concentración	1 mg/ml
Almacenamiento	Hacer alícuotas y almacenar a -20°C (válido por 12 meses). Evitar ciclos de congelación/descongelación.
Envío	Bolsas de hielo
Tampon	Líquido en PBS que contiene 50% de glicerol, 0,5% de proteína protectora y 0,02% de conservante de nuevo tipo N.
Purificación	Purificación por afinidad

Aplicación

Relación de Dilución	WB 1:500-1:2000,ICC/IF 1:200-1:1000,ELISA 1:5000-1:20000
Peso Molecular	65kDa

Información del Antígeno

Nombre del Gen	GRK6
Nombres Alternativos	GRK6; GPRK6; G protein-coupled receptor kinase 6; G protein-coupled receptor kinase
ID del Gen	2870.0
ID SwissProt	P43250
Inmunógeno	El antisuero se produjo contra el péptido sintetizado derivado de GRK6 humano. Rango de AA: 10-59.

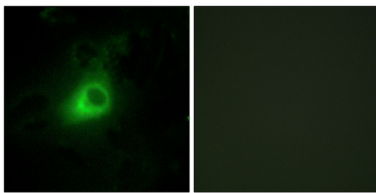
Antecedentes

Este gen codifica un miembro de la subfamilia de las quinasas del receptor acoplado a la proteína de unión al nucleótido de guanina (proteína G), de la familia de las quinasas Ser/Thr. Esta proteína fosforila las formas activadas de los receptores acoplados a la proteína G, iniciando así su desactivación. Se han descrito varias variantes de transcripción que codifican diferentes isoformas para este gen. [Proporcionado por RefSeq, jul. de 2008], actividad catalítica: ATP + [receptor acoplado a proteína G] = ADP + [receptor acoplado a proteína G] fosfato., función: fosforila específicamente las formas activadas de los receptores acoplados a proteína G., PTM: se desconoce si la palmitoilación se produce en Cys-561, Cys-562 o Cys-565., similitud: pertenece a la superfamilia de las quinasas Ser/Thr., similitud: pertenece a la superfamilia de las quinasas Ser/Thr. AGC, familia de las quinasas Ser/Thr. Subfamilia GPRK.,similitud:Contiene 1 dominio C-terminal de AGC-quinasa.,similitud:Contiene 1 dominio de proteína quinasa.,similitud:Contiene 1 dominio RGS.,especificidad de tejido:Ampliamente expresado.

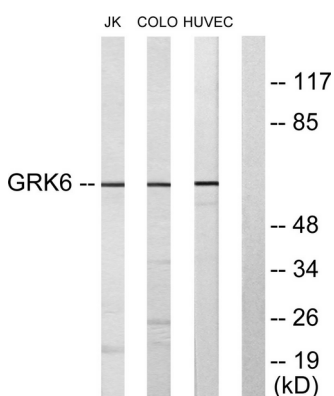
Área de Investigación

Quimiocina; Endocitosis;

Datos de Imagen



Análisis de inmunofluorescencia de células HeLa con el anticuerpo GRK6. La imagen de la derecha muestra el péptido sintetizado.



Análisis de inmunotransferencia de lisados de células Jurkat, COLO205 y HUVEC, utilizando el anticuerpo GRK6. El carril derecho está bloqueado con el péptido sintetizado.

Análisis Western Blot de células Jurkat utilizando el anticuerpo policlonal GRK 6

