

Nombre del Producto: Anticuerpo policlonal de conejo GRK 5**Nº de Catálogo: APRab11776**

Solo para uso en investigación.

Resumen

Descripción	Anticuerpo policlonal de conejo
Huésped	Conejo
Aplicación	WB,IHC,ICC/IF,ELISA
Reactividad	Humano, Ratón, Rata
Conjugación	No conjugado
Modificación	Sin modificar
Isotipo	IgG
Clonalidad	Policlonal
Formato	Líquido
Concentración	1 mg/ml
Almacenamiento	Hacer alícuotas y almacenar a -20°C (válido por 12 meses). Evitar ciclos de congelación/descongelación.
Envío	Bolsas de hielo
Tampon	Líquido en PBS que contiene 50% de glicerol, 0,5% de proteína protectora y 0,02% de conservante de nuevo tipo N.
Purificación	Purificación por afinidad

Aplicación

Relación de Dilución	WB 1:500-1:2000,IHC 1:100-1:300,ICC/IF 1:50-1:200,ELISA 1:5000-1:20000
Peso Molecular	68kDa

Información del Antígeno

Nombre del Gen	GRK5
Nombres Alternativos	GRK5; GPRK5; G protein-coupled receptor kinase 5; G protein-coupled receptor kinase
ID del Gen	2869.0
ID SwissProt	P34947
Inmunógeno	El antisuero se elaboró contra el péptido sintetizado derivado de GRK5 humano. Rango de AA: 351-400.

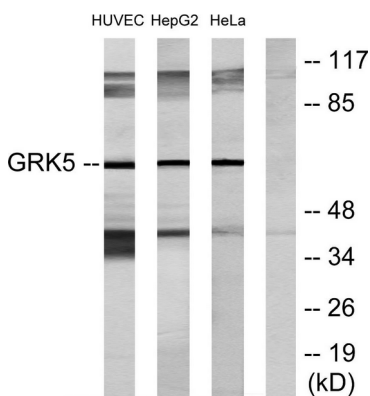
Antecedentes

Este gen codifica un miembro de la subfamilia de quinasas del receptor acoplado a la proteína de unión al nucleótido de guanina (proteína G), de la familia de las proteínas quinasas Ser/Thr. Esta proteína fosforila las formas activadas de los receptores acoplados a la proteína G, iniciando así su desactivación. También se ha demostrado que participa en la regulación de la motilidad de los leucocitos polimorfonucleares (PMN). [Proporcionado por RefSeq, jul. de 2008], actividad catalítica: ATP + [receptor acoplado a proteína G] = ADP + [receptor acoplado a proteína G] fosfato., función: fosforila específicamente las formas activadas de los receptores acoplados a proteína G., similitud: pertenece a la superfamilia de las proteínas quinasas. Familia de las proteínas quinasas Ser/Thr AGC. Subfamilia GPRK.,similitud:Contiene 1 dominio C-terminal de AGC-quinasa.,similitud:Contiene 1 dominio de proteína quinasa.,similitud:Contiene 1 dominio RGS.,especificidad de tejido:Los niveles más altos en corazón, placenta, pulmón > músculo esquelético > cerebro, hígado, páncreas > riñón.

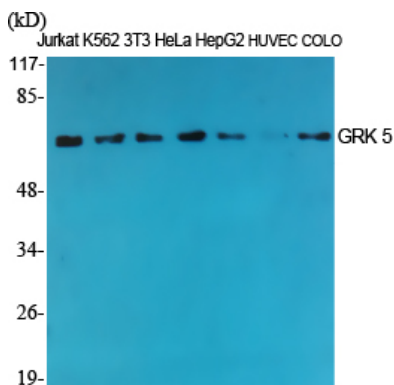
Área de Investigación

Quimiocina; Endocitosis;

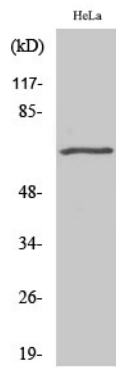
Datos de Imagen



Análisis de inmunotransferencia de lisados de células HeLa, HepG2 y HUVEC, utilizando el anticuerpo GRK5. El carril derecho está bloqueado con el péptido sintetizado.



Análisis Western Blot de varias células utilizando el anticuerpo policlonal GRK 5



Análisis Western Blot de células COLO205 utilizando el anticuerpo policlonal GRK 5