

Nombre del Producto: Anticuerpo policlonal de conejo GRK 4**Nº de Catálogo: APRab11775**

Solo para uso en investigación.

Resumen

Descripción	Anticuerpo policlonal de conejo
Huésped	Conejo
Aplicación	IHC, ICC/IF, ELISA
Reactividad	Humano, Rata, Ratón
Conjugación	No conjugado
Modificación	Sin modificar
Isotipo	IgG
Clonalidad	Policlonal
Formato	Líquido
Concentración	1 mg/ml
Almacenamiento	Hacer alícuotas y almacenar a -20°C (válido por 12 meses). Evitar ciclos de congelación/descongelación.
Envío	Bolsas de hielo
Tampon	Líquido en PBS que contiene 50% de glicerol, 0,5% de proteína protectora y 0,02% de conservante de nuevo tipo N.
Purificación	Purificación por afinidad

Aplicación

Relación de Dilución	IHC 1:100-1:300, ICC/IF 1:50-1:200, ELISA 1:20000-1:40000
Peso Molecular	-

Información del Antígeno

Nombre del Gen	GRK4
Nombres Alternativos	GRK4; GPRK2L; GPRK4; G protein-coupled receptor kinase 4; G protein-coupled receptor kinase GRK4; ITI1
ID del Gen	2868.0
ID SwissProt	P32298
Inmunógeno	Péptido sintetizado derivado de GRK 4. en rango AA: 10-90

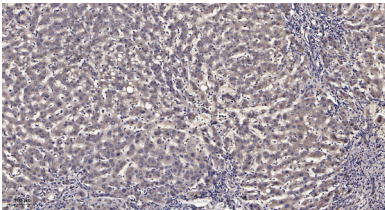
Antecedentes

Este gen codifica un miembro de la subfamilia de quinasas del receptor acoplado a la proteína de unión al nucleótido de guanina (proteína G), de la familia de las quinasas de la proteína Ser/Thr. La proteína fosforila las formas activadas de los receptores acoplados a la proteína G, iniciando así su desactivación. Este gen se ha vinculado a la hipertensión tanto genética como adquirida. Se han encontrado varias variantes de transcripción que codifican diferentes isoformas para este gen. [proporcionado por RefSeq, noviembre de 2013], actividad catalítica: $ATP + [\text{receptor acoplado a proteína G}] = ADP + [\text{receptor acoplado a proteína G}] \text{ fosfato.}$, función: fosforila específicamente las formas activadas de los receptores acoplados a proteína G. GRK4-alfa puede fosforilar la rodopsina y su actividad es inhibida por la calmodulina; Las otras tres isoformas no fosforilan la rodopsina ni interactúan con la calmodulina. Similitud: Pertenece a la superfamilia de las proteínas quinasas. Familia de las proteínas quinasas AGC Ser/Thr. Subfamilia GPRK. Similitud: Contiene un dominio C-terminal de la AGC-quinasa. Similitud: Contiene un dominio de proteína quinasa. Similitud: Contiene un dominio RGS. Especificidad tisular: Testículos y, en menor medida, otros tejidos, como la corteza cerebral y el cuerpo estriado.

Área de Investigación

Quimiocina; Endocitosis;

Datos de Imagen



Análisis inmunohistoquímico de cáncer de hígado humano incluido en parafina. 1. El anticuerpo se diluyó a 1:200 (4° durante la noche). 2. Se utilizó Tris-EDTA, pH 9,0 para la recuperación del antígeno. 3. El anticuerpo secundario se diluyó a 1:200 (temperatura ambiente, 45 min).