

**Nombre del Producto: Anticuerpo policlonal de conejo GRK 3****Nº de Catálogo: APRab11774**

Solo para uso en investigación.

**Resumen**

<b>Descripción</b>	Anticuerpo policlonal de conejo
<b>Huésped</b>	Conejo
<b>Aplicación</b>	WB,IHC,ICC/IF,ELISA
<b>Reactividad</b>	Humano, Ratón, Rata
<b>Conjugación</b>	No conjugado
<b>Modificación</b>	Sin modificar
<b>Isotipo</b>	IgG
<b>Clonalidad</b>	Policlonal
<b>Formato</b>	Líquido
<b>Concentración</b>	1 mg/ml
<b>Almacenamiento</b>	Hacer alícuotas y almacenar a -20°C (válido por 12 meses). Evitar ciclos de congelación/descongelación.
<b>Envío</b>	Bolsas de hielo
<b>Tampon</b>	Líquido en PBS que contiene 50% de glicerol, 0,5% de proteína protectora y 0,02% de conservante de nuevo tipo N.
<b>Purificación</b>	Purificación por afinidad

**Aplicación**

<b>Relación de Dilución</b>	WB 1:500-1:2000,IHC 1:100-1:300,ICC/IF 1:50-1:200,ELISA 1:10000-1:20000
<b>Peso Molecular</b>	80kDa

**Información del Antígeno**

<b>Nombre del Gen</b>	ADRBK2
<b>Nombres Alternativos</b>	ADRBK2; BARK2; GRK3; Beta-adrenergic receptor kinase 2; Beta-ARK-2; G-protein-coupled receptor kinase 3
<b>ID del Gen</b>	157.0
<b>ID SwissProt</b>	P35626
<b>Inmunógeno</b>	El antisuero se produjo contra el péptido sintetizado derivado de GRK3 humano. Rango de AA: 361-410.

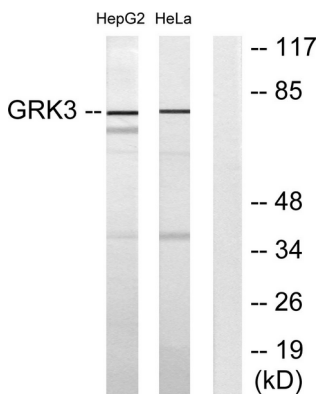
## Antecedentes

La cinasa del receptor beta-adrenérgico fosforila específicamente la forma ocupada por agonistas de los receptores beta-adrenérgicos y los receptores acoplados a proteína G relacionados. En general, la cinasa del receptor beta-adrenérgico 2 presenta una similitud de aminoácidos del 85 % con la cinasa del receptor beta-adrenérgico 1, y el dominio catalítico de la proteína cinasa presenta una similitud del 95 %. Estos datos sugieren la existencia de una familia de cinasas receptoras que podrían regular ampliamente la función del receptor. [Proporcionado por RefSeq, jul. de 2008], actividad catalítica: ATP + [receptor beta-adrenérgico] = ADP + fosfato [receptor beta-adrenérgico], función: fosforila específicamente la forma ocupada por agonistas de los receptores beta-adrenérgicos y otros receptores estrechamente relacionados., similitud: pertenece a la superfamilia de las proteína cinasas. Familia de proteínas quinasas AGC Ser/Thr. Subfamilia GPRK.,similitud:Contiene 1 dominio C-terminal de AGC-quinasa.,similitud:Contiene 1 dominio PH.,similitud:Contiene 1 dominio de proteína quinasa.,similitud:Contiene 1 dominio RGS.

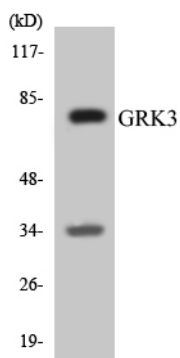
## Área de Investigación

Quimiocina; Endocitosis; Transducción olfativa;

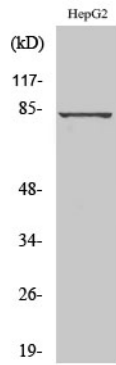
## Datos de Imagen



Análisis de inmunotransferencia de lisados de células HepG2 y HeLa, utilizando el anticuerpo GRK3. El carril derecho está bloqueado con el péptido sintetizado.



Análisis de transferencia Western de los lisados de células K562 utilizando el anticuerpo GRK3.



Análisis Western Blot de varias células utilizando el anticuerpo policlonal GRK 3 diluido a 1:500